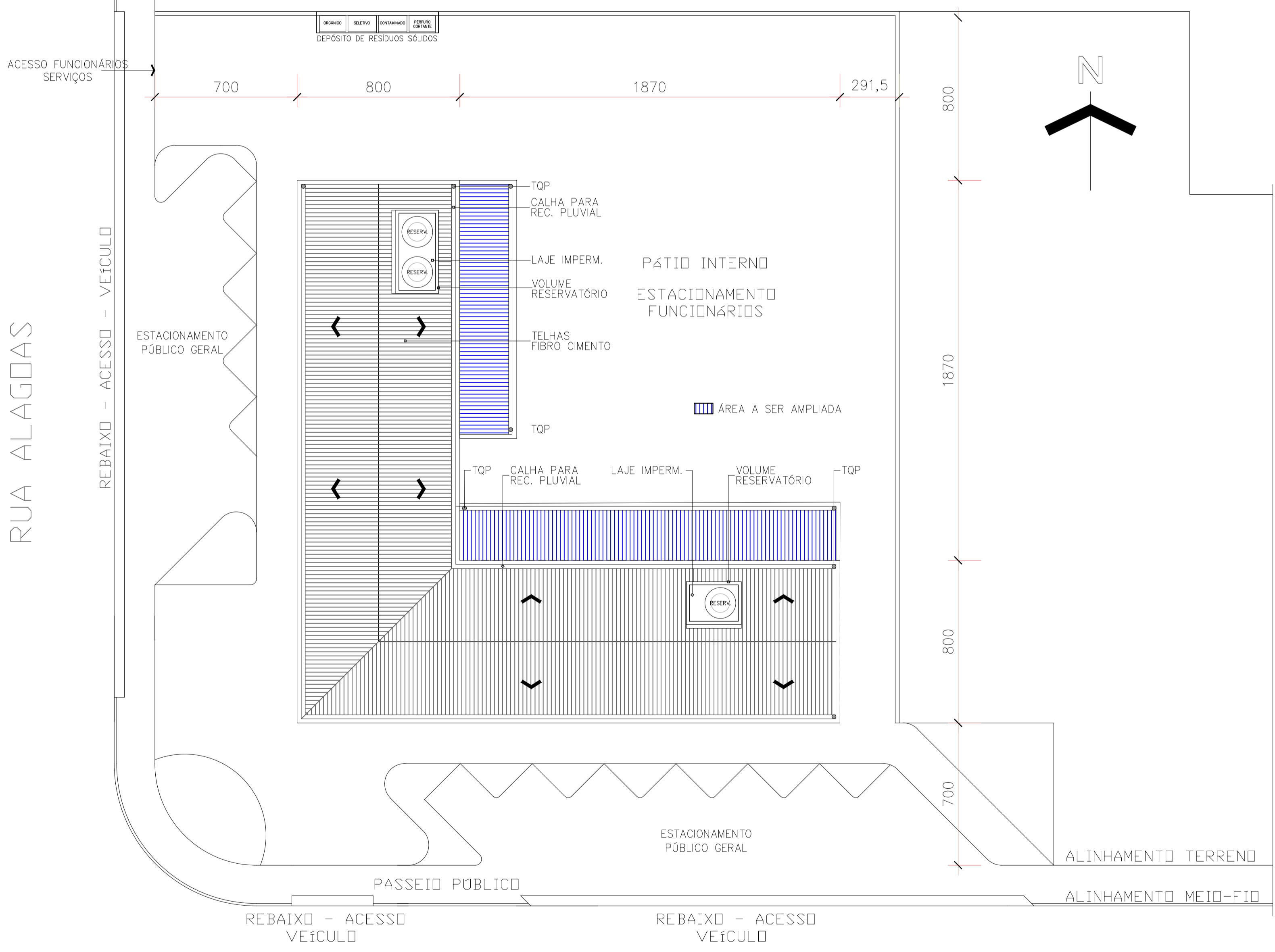
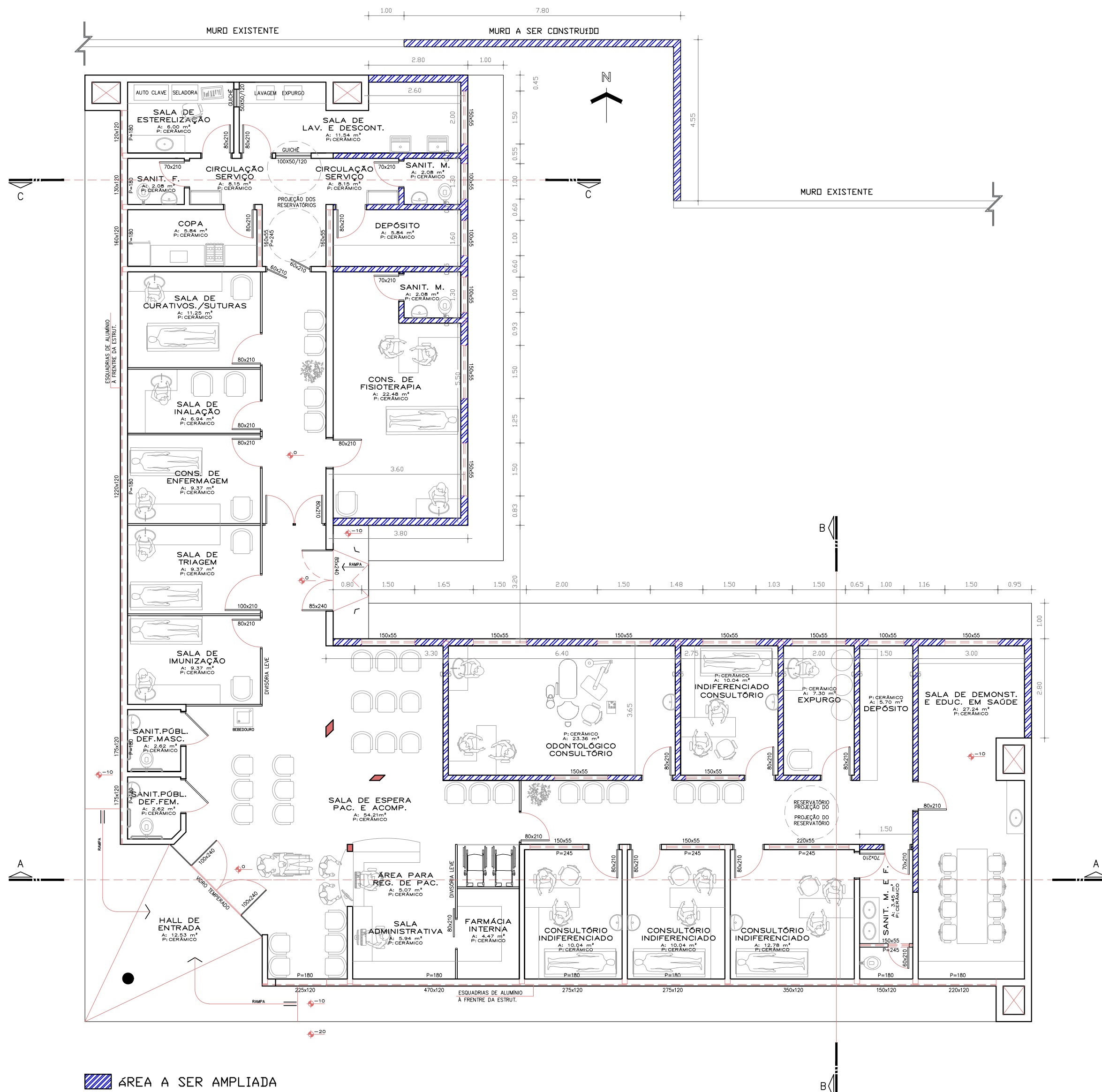


SITUAÇÃO
esc: 1:1000



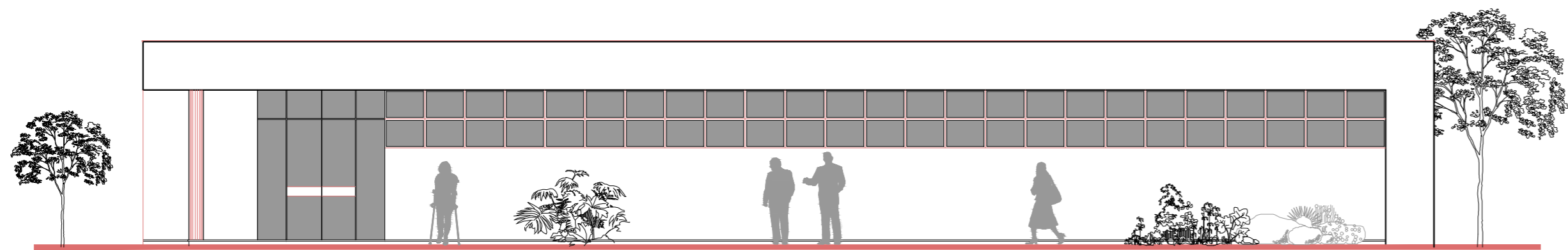
RUA BRASÍLIA

 PREFEITURA MUNICIPAL DE BOM PRINCÍPIO Av. Guilherme Winter, 65 - centro - Bom Princípio - RS Fone: (51) 3634 1122 - CEP: 95 765 - 000	TÍTULO: MUNICÍPIO DE BOM PRINCÍPIO - RS (UBS MORRO TICO-TICO)	ÁREA DA AMPLIAÇÃO: 121,30m ² ESCALA: 1:1000 e 1:250 DATA: MAIO/2022
	OBJETIVO: PROJETO DE AMPLIAÇÃO UBS MORRO TICO-TICO (SITUAÇÃO E LOCALIZAÇÃO)	PRANCHA: 01/05
	LOCAL: ESQUINA COM A RUA ALAGOAS E BRASÍLIA, MORRO TICO-TICO, BOM PRINCÍPIO - RS	PROPRIETÁRIOS: Fábio Peruch PREFEITO MUNICIPAL
	DESENHO TÉCNICO: Rafael Müller München	RESP. TÉCNICO: Carlos A. Altissimi Engenheiro Civil - CREA-RS: 51.952 Secretária Municipal de Infraestrutura

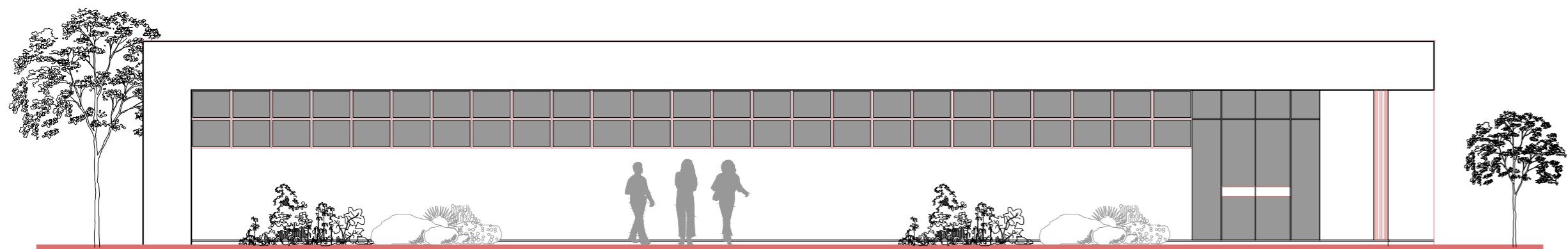


PREFEITURA MUNICIPAL DE BOM PRINCÍPIO
 Av. Guilherme Winter, 65 - centro - Bom Princípio - RS
 Fone: (51) 3634 1122 - CEP 95 765 - 000

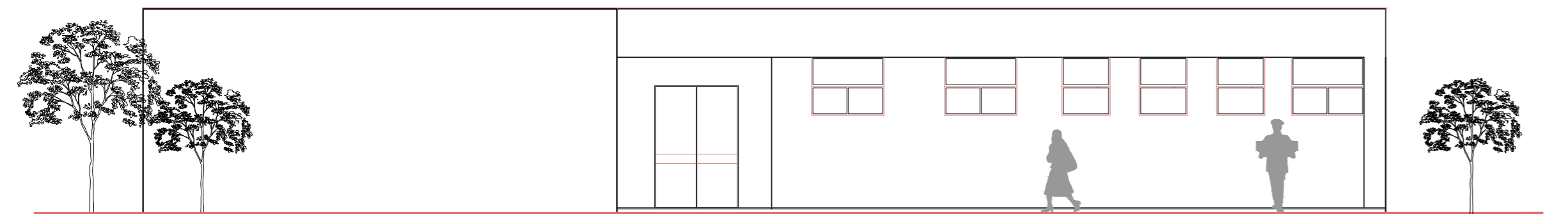
TÍTULO: MUNICÍPIO DE BOM PRINCÍPIO - RS (UBS MORRO TICO-TICO)		ÁREA DA AMPLIAÇÃO: 121,30m ²
OBJETIVO: PROJETO DE AMPLIAÇÃO UBS MORRO TICO-TICO (PLANTA BAIXA)		ESCALA: 1:100
LOCAL: ESQUINA COM A RUA ALAGOAS E BRASÍLIA, MORRO TICO-TICO, BOM PRINCÍPIO - RS		DATA: MAIO/2022
PRDRIETÁRIOS:		PRANCHA: 02/05
DESENHO TÉCNICO: Rafael Müller München		RESP. TÉCNICO: Fábio Persch PREFEITO MUNICIPAL
DESENHO TÉCNICO: Rafael Müller München		RESP. TÉCNICO: Carlos A. Altmann Engenheiro Civil - CREA-RS: 51.952 Secretaria Municipal de Infraestrutura



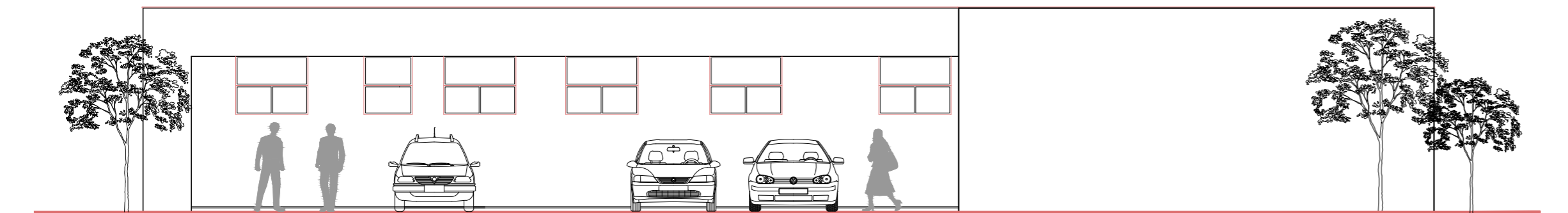
FACHADA SUL
Escala 1/50



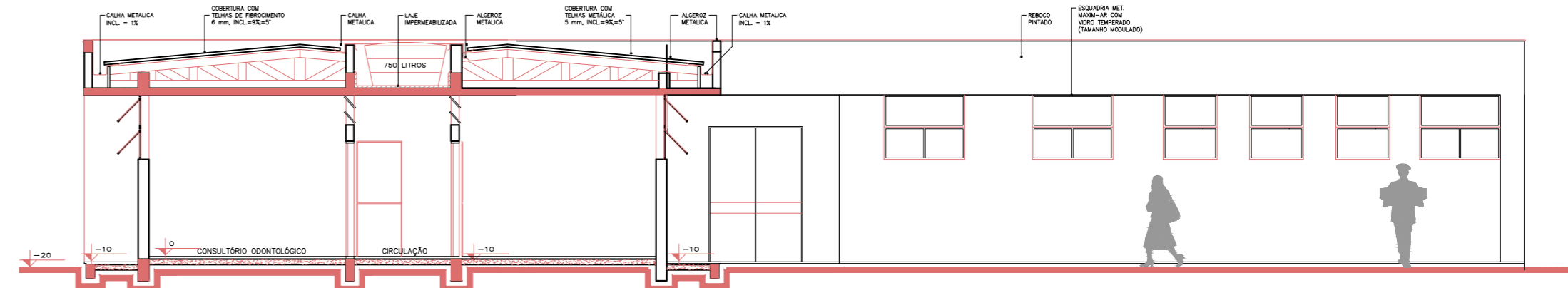
FACHADA OESTE
Escala 1/50



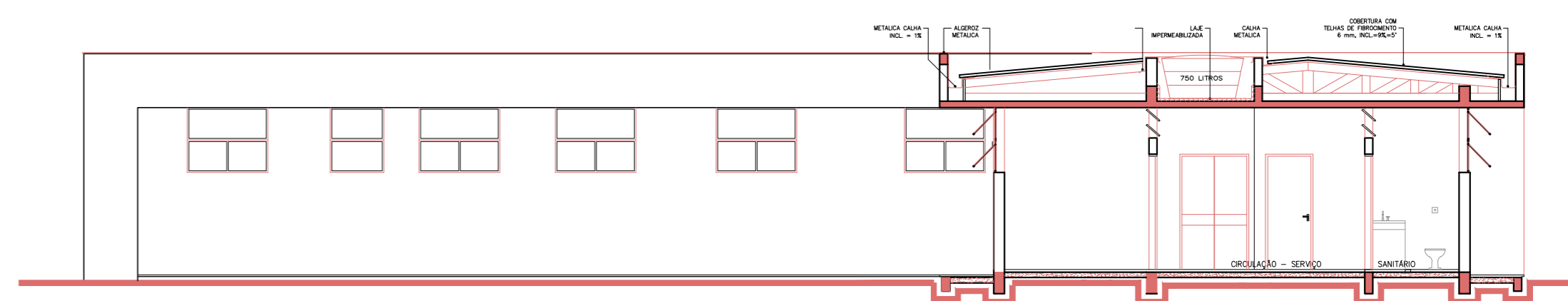
FACHADA LESTE
Escala 1/50



FACHADA NORTE
Escala 1/50

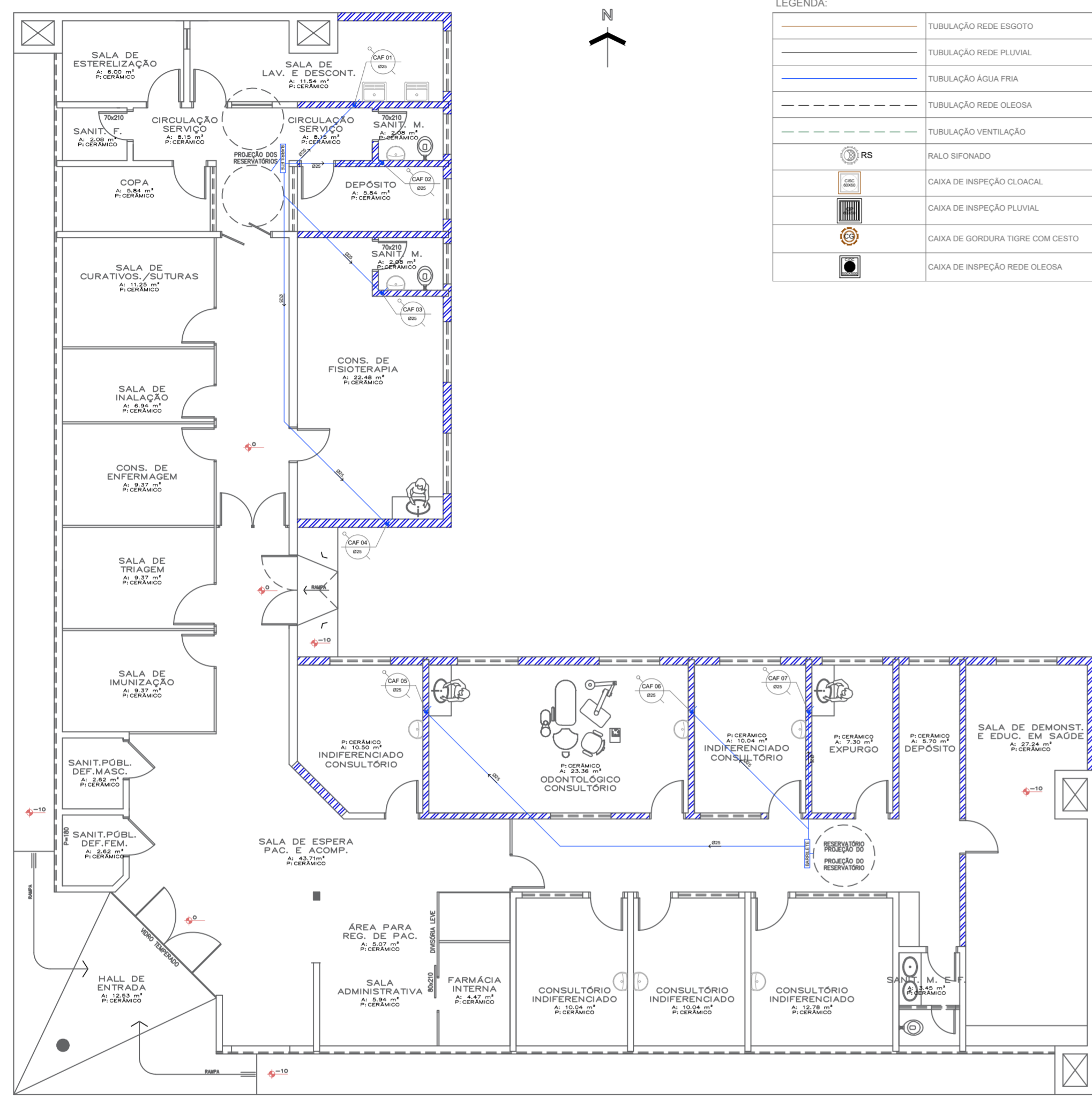


CORTE BB
Escala 1/50



CORTE CC
Escala 1/50

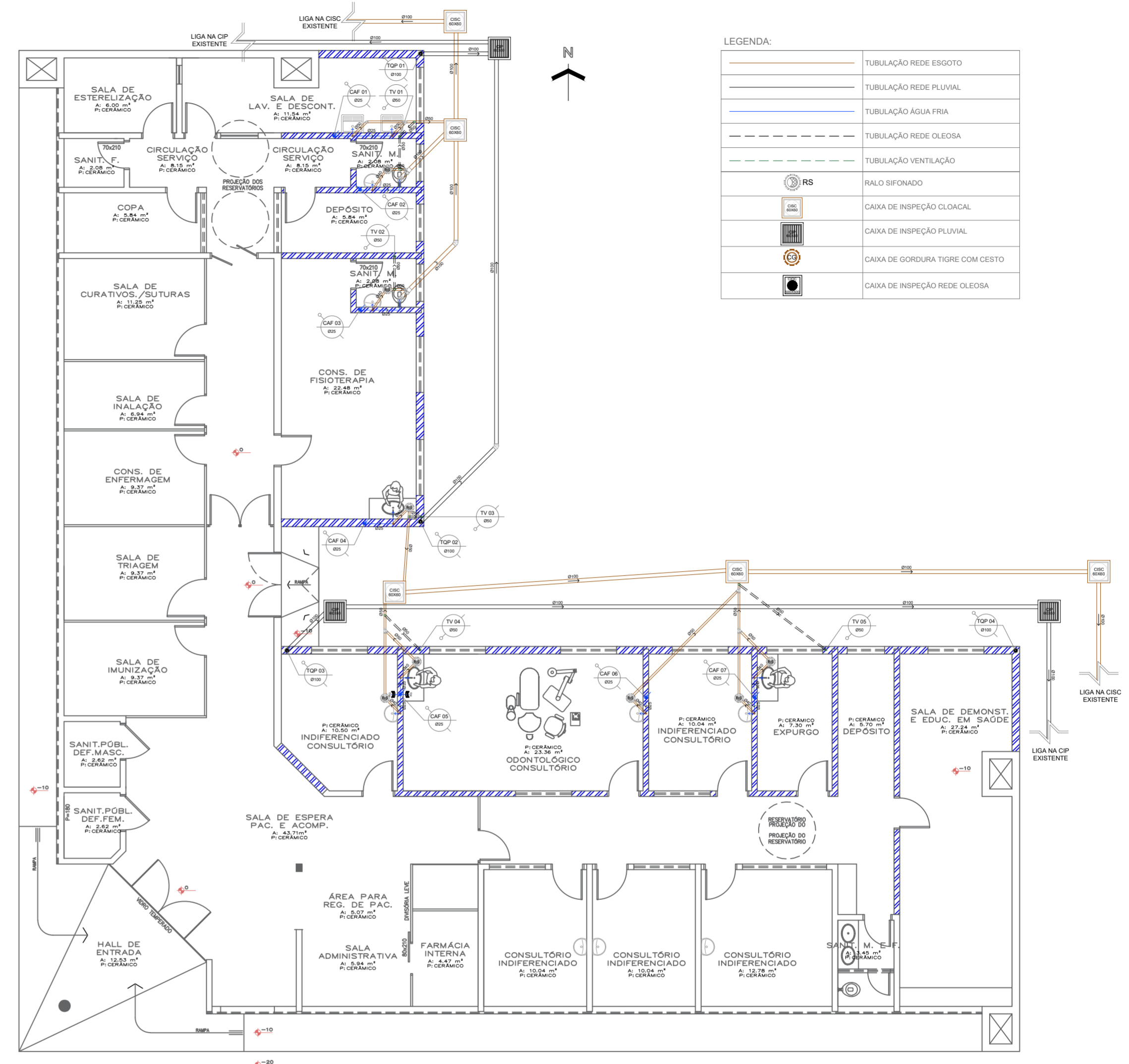
 PREFEITURA MUNICIPAL DE BOM PRINCÍPIO Av. Guilherme Winter, 65 - centro - Bom Princípio - RS Fone: (51) 3634 1122 - CEP: 95.765 - 000	TÍTULO: MUNICÍPIO DE BOM PRINCÍPIO - RS (UBS MORRO TICO-TICO)	ÁREA DA AMPLIAÇÃO: 121,30m ²
	OBJETIVO: PROJETO DE AMPLIAÇÃO UBS MORRO TICO-TICO (CORTES E FACHADAS)	ESCALA: 1:100
	LOCAL: ESQUINA COM A RUA ALAGOAS E BRASÍLIA, MORRO TICO-TICO, BOM PRINCÍPIO - RS	DATA: MAIO/2022
	PROPRIETÁRIOS:	PRANCHA: 03/05
	DESENHO TÉCNICO: Rafael Müller München	RESP. TÉCNICO:  Carlos A. Altmann Engenheiro Civil - CREA-RS: 51.952 Secretária Municipal de Infraestrutura



ÁREA A SER AMPLIADA
 PLANTA ABAST. ÁGUA

LEGENDA:

	TUBULAÇÃO REDE ESGOTO
	TUBULAÇÃO REDE PLUVIAL
	TUBULAÇÃO ÁGUA FRIA
	TUBULAÇÃO REDE OLEOSA
	TUBULAÇÃO VENTILAÇÃO
	RALO SIFONADO
	CAIXA DE INSPEÇÃO CLOACAL
	CAIXA DE INSPEÇÃO PLUVIAL
	CAIXA DE GORDURA TIGRE COM CESTO
	CAIXA DE INSPEÇÃO REDE OLEOSA

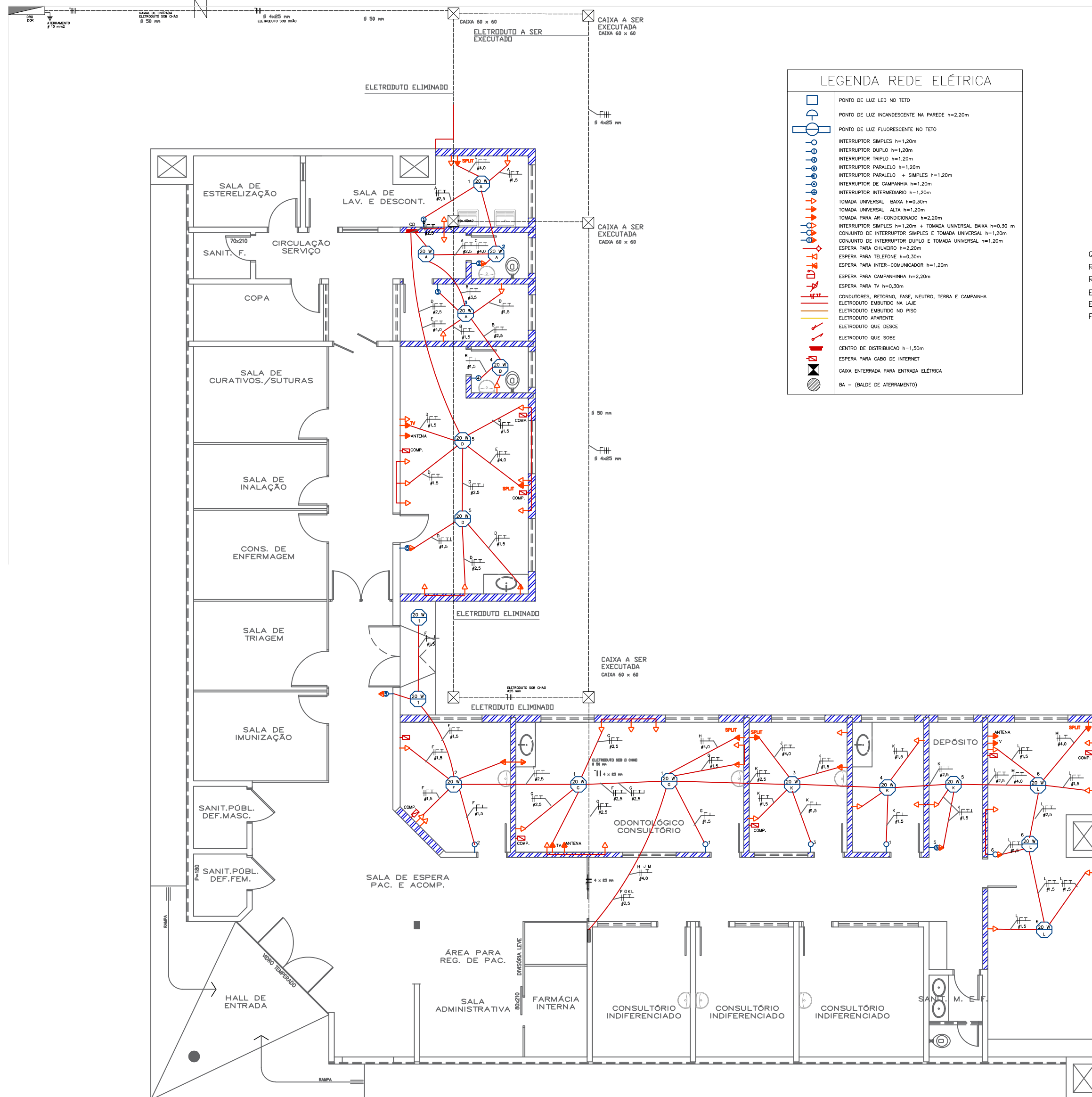


ÁREA A SER AMPLIADA
 PLANTA BAIXA HIDROSSANIT.

LEGENDA:

	TUBULAÇÃO REDE ESGOTO
	TUBULAÇÃO REDE PLUVIAL
	TUBULAÇÃO ÁGUA FRIA
	TUBULAÇÃO REDE OLEOSA
	TUBULAÇÃO VENTILAÇÃO
	RALO SIFONADO
	CAIXA DE INSPEÇÃO CLOACAL
	CAIXA DE INSPEÇÃO PLUVIAL
	CAIXA DE GORDURA TIGRE COM CESTO
	CAIXA DE INSPEÇÃO REDE OLEOSA

 PREFEITURA MUNICIPAL DE BOM PRINCÍPIO Av. Guilherme Winter, 65 - centro - Bom Princípio - RS Fone: (51) 3634.1122 - CEP: 95.765-000	TÍTULO: MUNICÍPIO DE BOM PRINCÍPIO - RS (UBS MORRO TICO-TICO)	ÁREA DA AMPLIAÇÃO: 121,30m² ESCALA: 1:100 DATA: MAIO/2022
	OBJETIVO: PROJETO DE AMPLIAÇÃO UBS MORRO TICO-TICO (HIDROSSANITÁRIO)	PRANCHA: 04/05
	LOCAL: ESQUINA COM A RUA ALAGOAS E BRASÍLIA, MORRO TICO-TICO, BOM PRINCÍPIO - RS	PROPRIETÁRIOS: Fábio Porsch PREFEITO MUNICIPAL
	DESENHO TÉCNICO: Rafael Müller München	RESP. TÉCNICO: Carlos A. Altmann Engenheiro Civil - CREA-RS: 91.952 Secretária Municipal de Infraestrutura



LEGENDA REDE ELÉTRICA

- PONTO DE LUZ LED NO TETO
- PONTO DE LUZ FLUORESCENTE NA PAREDE h=2,20m
- PONTO DE LUZ FLUORESCENTE NO TETO
- INTERRUPTOR SIMPLES h=1,20m
- INTERRUPTOR DUPL. h=1,20m
- INTERRUPTOR PARALELO h=1,20m
- INTERRUPTOR PARALELO + SIMPLES h=1,20m
- INTERRUPTOR DE CAMPANHA h=1,20m
- INTERRUPTOR INTERMEDIÁRIO h=1,20m
- TOMADA UNIVERSAL BAIXA h=0,30m
- TOMADA UNIVERSAL ALTA h=1,20m
- TOMADA PARA AR-CONDICIONADO h=2,20m
- INTERRUPTOR SIMPLES h=1,20m + TOMADA UNIVERSAL BAIXA h=0,30m
- CONJUNTO DE INTERRUPTOR SIMPLES E TOMADA UNIVERSAL h=1,20m
- CONJUNTO DE INTERRUPTOR DUPL. E TOMADA UNIVERSAL h=1,20m
- ESPERA PARA CAMPANHA h=1,20m
- ESPERA PARA CHUVEIRO h=2,20m
- ESPERA PARA TELEFONE h=0,30m
- ESPERA PARA INTER-COMUNICADOR h=1,20m
- ESPERA PARA CAMPANHA h=2,20m
- ESPERA PARA TV h=0,30m
- CONDUTORES, RETORNO, FASE, NEUTRO, TERRA E CAMPANHA
- ELETRODUTO EMBUTIDO NA LAJE
- ELETRODUTO EMBUTIDO NO PISO
- ELETRODUTO APARENTE
- ELETRODUTO QUE DESCE
- ELETRODUTO QUE SOBE
- CENTRO DE DISTRIBUIÇÃO h=1,50m
- ESPERA PARA CABO DE INTERNET
- CAIXA ENTERRADA PARA ENTRADA ELÉTRICA
- BA - (BALDE DE ATERRAMENTO)

Circuito	Especificação	Condutor	Carga	Proteção (W/V)
A	Lâmpadas e tomadas	3 X 2,5 mm ²	560 W	16 A
B	Lâmpadas e tomadas	3 X 2,5 mm ²	360 W	16 A
C	Ar condicionado	3 X 4,0 mm ²	2.000 W	20 A
D	Lâmpadas e tomadas	3 X 2,5 mm ²	1.240 W	16 A
E	Ar condicionado	3 X 4,0 mm ²	2.000 W	20 A
F	Lâmpadas e tomadas	3 X 2,5 mm ²	560 W	16 A
G	Lâmpadas e tomadas	3 X 2,5 mm ²	940 W	16 A
H	Ar condicionado	3 X 4,0 mm ²	2.000 W	20 A
J	Ar condicionado	3 X 4,0 mm ²	2.000 W	20 A
K	Lâmpadas e tomadas	3 X 2,5 mm ²	860 W	16 A
L	Lâmpadas e tomadas	3 X 2,5 mm ²	860 W	16 A
M	Ar condicionado	3 X 4,0 mm ²	2.000 W	20 A
			15.380 W	

Quadro de distribuição termomagnético 32 A
 Ramal de ligação - 10,0 mm²
 Ramal de entrada - 10,0 mm²
 Eletroduto de entrada - PVC 32 mm
 Eletroduto de aterramento - PVC 20 mm
 Fio de aterramento - 10,00 mm²

OBS:
 - eletrodutos não cotados tem 25mm de eletroduto corrugado,
 - circuito de ar condicionado, eletrodutos de 25 mm.

PLANTA BAIXA
 Escala 1/50
 ÁREA = 277,15 m²

ÁREA A SER AMPLIADA

PREFEITURA MUNICIPAL DE BOM PRINCÍPIO
 Av. Guilherme Winter, 65 - centro - Bom Princípio - RS
 Fone: (51) 3634 1122 - CEP 95 765 - 000

TÍTULO:
MUNICÍPIO DE BOM PRINCÍPIO - RS (UBS MORRO TICO-TICO)

OBJETIVO:
 PROJETO DE AMPLIAÇÃO UBS MORRO TICO-TICO (ELÉTRICO)

LOCAL:
 ESQUINA COM A RUA ALAGOAS E BRÁSILIA, MORRO TICO-TICO, BOM PRINCÍPIO - RS

PROPRIETÁRIOS:

ÁREA DA AMPLIAÇÃO:
 121,30m²

ESCALA:
 1:100

DATA:
 MAIO/2022

PRANCHA:
05/05

DESENHO TÉCNICO:
Rafael Müller München

RESP. TÉCNICO:

Fábio Persch
 PREFEITO MUNICIPAL

Carlos A. Altmann
 Engenheiro Civil - CREA-RS: 51.952
 Secretária Municipal de Infraestrutura