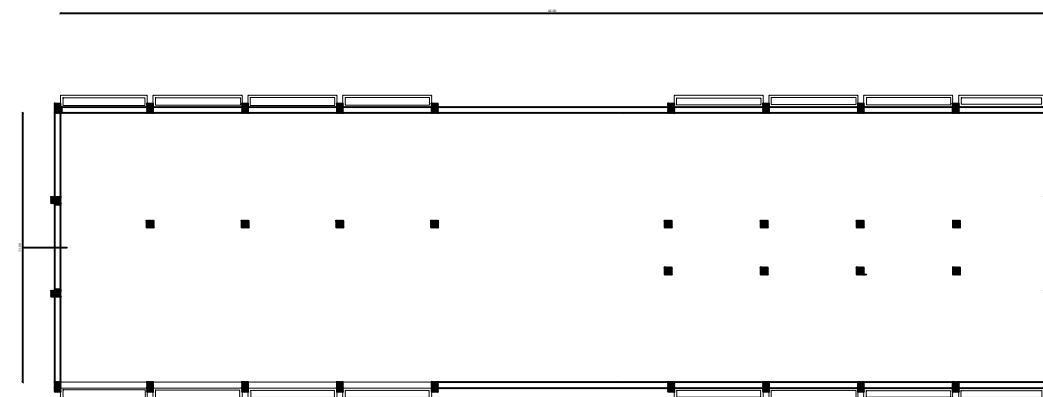
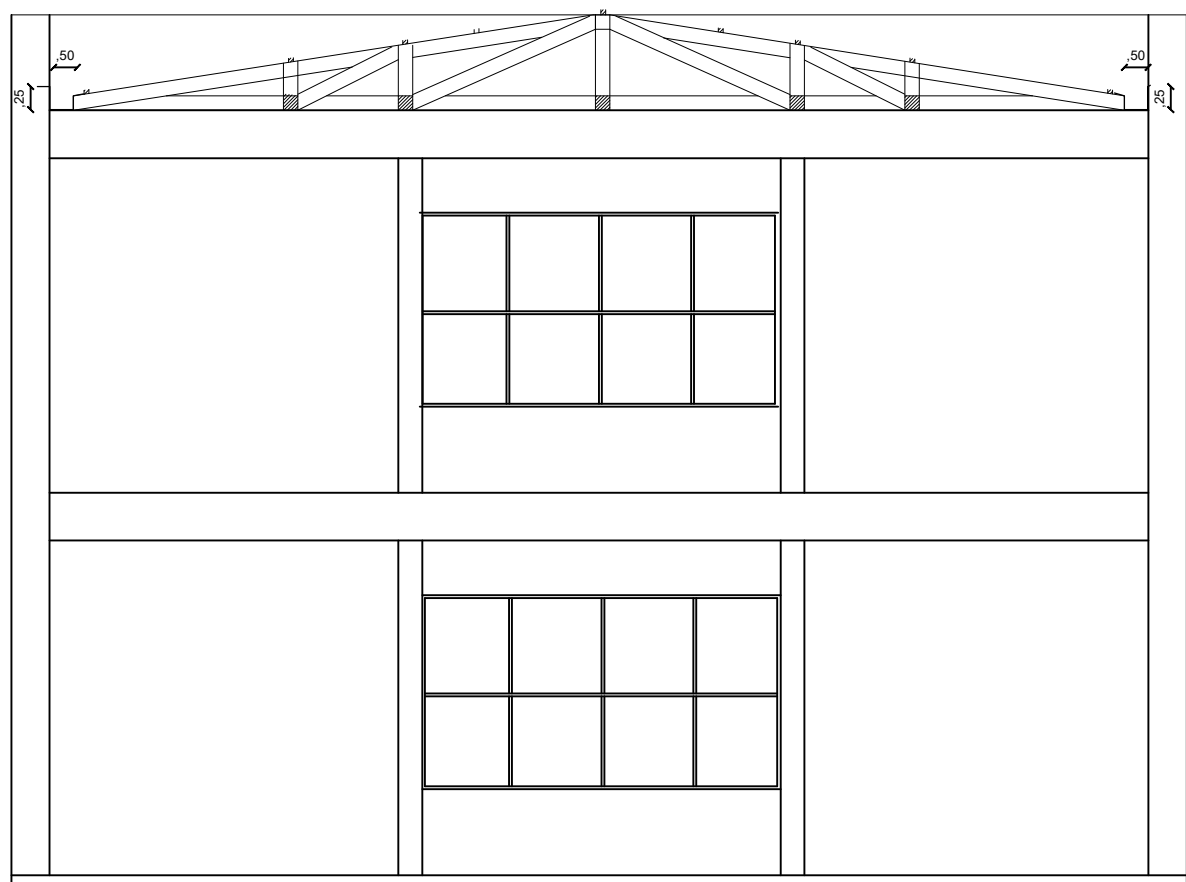


PREFEITURA MUNICIPAL DE
BOM PRINCÍPIO

Av. Guilherme Winter, 65 - centro - Bom Princípio -RS
Fone: (51) 3634 1122 - CEP 95 765 - 000

TÍTULO: REFORMA TELHADO		ÁREA: m ²
LOCALIZAÇÃO		ESCALA: -
OBJETIVO: RETIRADA E COLOCAÇÃO DE TELHADO	DATA: NOV/2021	
LOCAL: AV GUILHERME WINTER, CENTRO	PRANCHA: 02/02	
PROPRIETÁRIO: MUNICÍPIO DE BOM PRINCÍPIO		
IMÓVEL: URBANO	MATRÍCULA: -	
DESENHO TÉCNICO:	RESP. TÉCNICO: CARLOS AURELIO ALTMANN Engenheiro Civil - CREA/RS 51.952 Secretaria de Infraestrutura	



area telhado

A= 483,00 m²



**PREFEITURA MUNICIPAL DE
BOM PRINCÍPIO**

Av. Guilherme Winter, 65 - centro - Bom Princípio -RS
Fone: (51) 3634 1122 - CEP 95 765 - 000

TÍTULO: REFORMA TELHADO PLANTA BAIXA		ÁREA: m ²
OBJETIVO: RETIRADA E COLOCAÇÃO DE TELHADO		ESCALA: -
LOCAL: AV GUILHERME WINTER, CENTRO		DATA: NOV/2021
PROPRIETÁRIO: MUNICÍPIO DE BOM PRINCÍPIO		PRANCHA: 01/02
IMÓVEL: URBANO	MATRÍCULA: -	
DESENHO TÉCNICO:	RESP. TÉCNICO: CARLOS AURELIO ALTMANN Engenheiro Civil - CREA/RS 51.952 Secretaria de Infraestrutura	