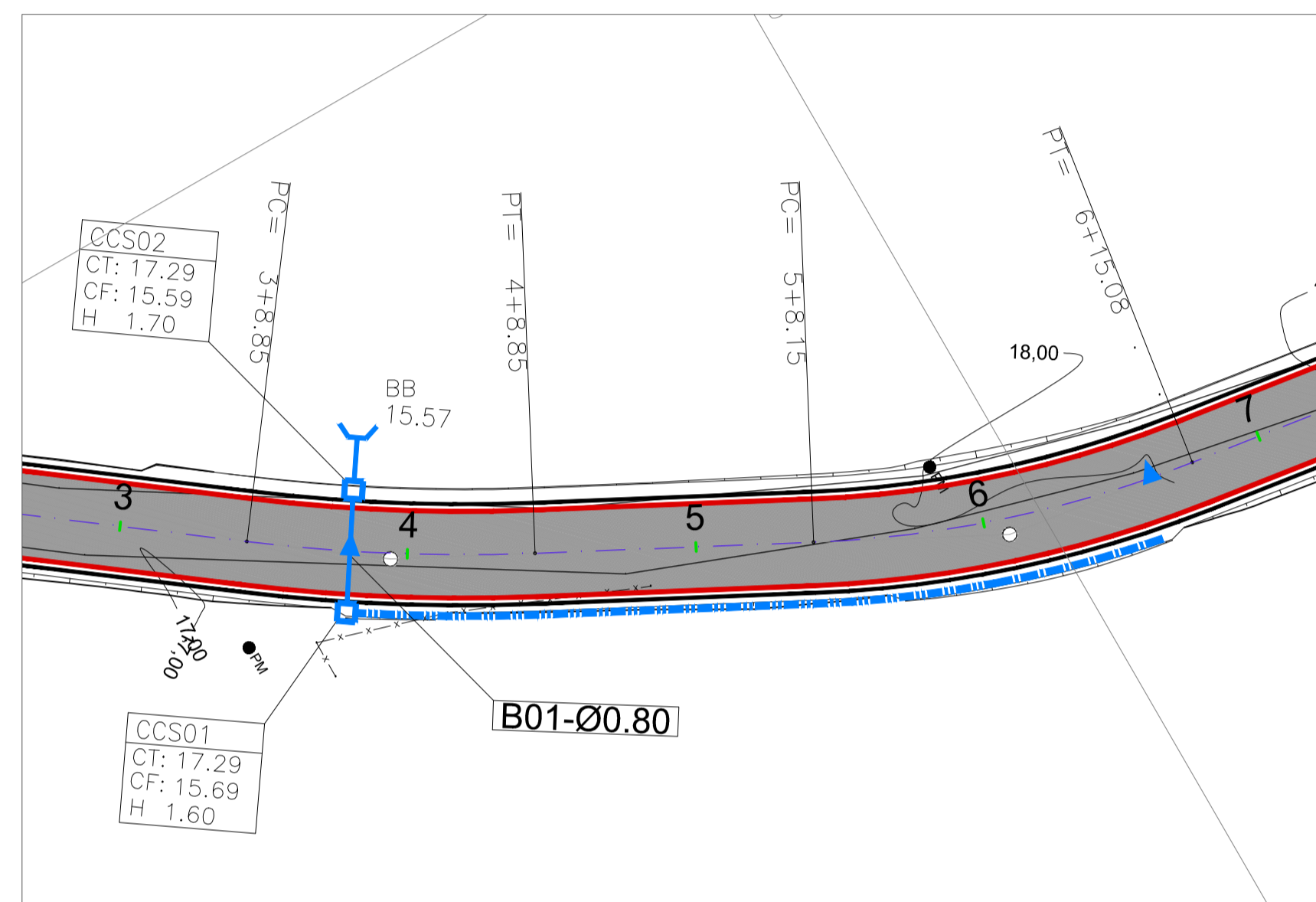


PLANTA BAIXA



QUADRO DE SARJETAS

Estaca Inicial	Estaca Final	Extensão	Tipo
3 +16,2 m	6 +10 m	53,90 m	SZC-02 m
QUADROS DIPOSITIVOS DE DRENAGEM			

QUADRO DE BUEIROS

Nº	Estaca	Diâmetro (m)	Extensão (m)	Dispositivo (tipo)	
				Montante	Jusante
1	3 +16 m	0,80 m	4 + 7 =11,0 m	CCS + TCC	CCS + TCC/BB

CONVENÇÕES / NOTAS / DESENHOS DE REFERÊNCIA

CONVENÇÕES:

PLANTA BAIXA
ESC: 1:1000

- SENTIDO ESCOAMENTO ÁGUAS PLUVIAIS (PONTO ALTO)
- SENTIDO ESCOAMENTO ÁGUAS PLUVIAIS (PONTO BAIXO)
- SARJETA DE CONCRETO
- SARJETA DE GRAMA
- TRANSPOSIÇÃO DE SEGMENTOS DE SARJETAS
- BUEIROS DE CONCRETO
- CAIXA COLETORA DE SARJETA C/ GRELHA DE CONCRETO
- BOCA DE BUEIRO (BB)

XX#: TIPO DE DISPOSITIVO (CAIXA/PV) e NÚMERO

CT: COTA DE TAMPA

CF: COTA DE FUNDO

H: ALTURA DA CAIXA/PV

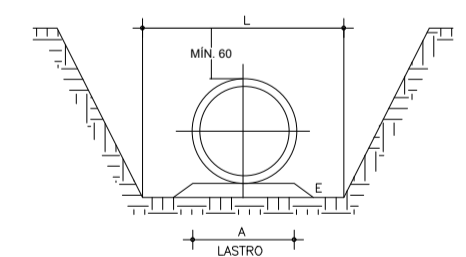
PVXX-YY
CT: 0.00
CF: 0.00
H: 0.00

NOTAS:

- PARA LOCAÇÃO DOS DISPOSITIVOS DE DRENAGEM, VERIFICAR BASE TOPOGRÁFICA.
- AS CÓTAS DE SAIDAS DOS DISPOSITIVOS DEVEREM SER VERIFICADAS E AJUSTADAS "IN LOCO".

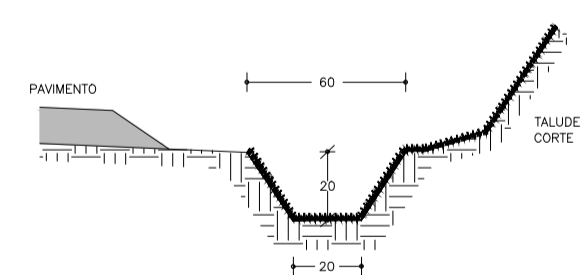
DETALHES

SEÇÃO DE ESCAVAÇÃO CANALIZAÇÕES

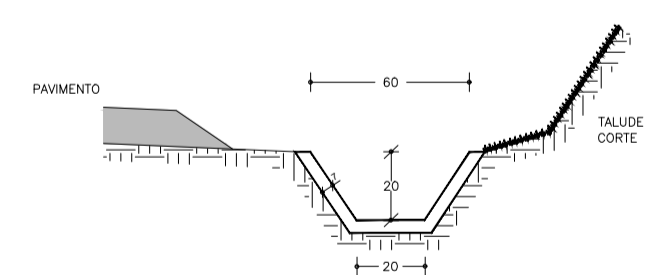


TUBO (cm)	L (cm)	A (cm)	E (cm)
Ø 40	110	70	10
Ø 60	131	90	10
Ø 80	155	115	10

SARJETA TRAPEZOIDAL DE GRAMA - SZG-02



SARJETA TRAPEZOIDAL DE CONCRETO - SZC-02



CAIXA COLETORA DE SARJETA (CSS01) COM GRELHA DE CONCRETO (TCC01)

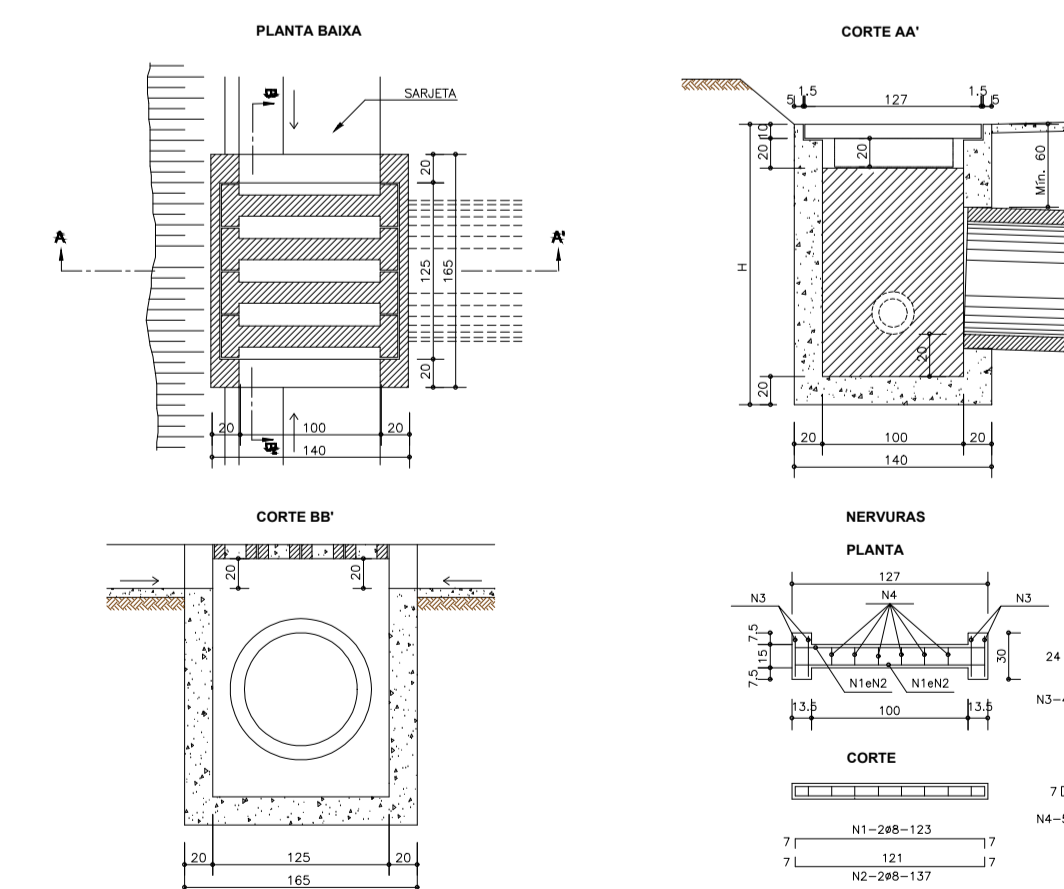
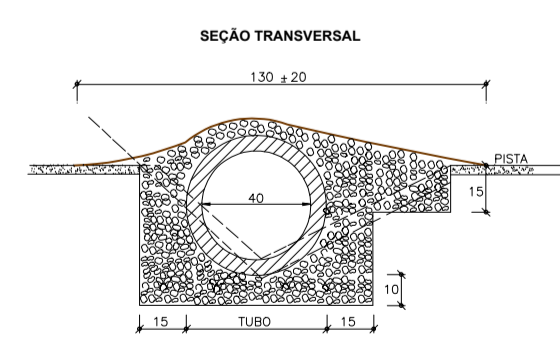
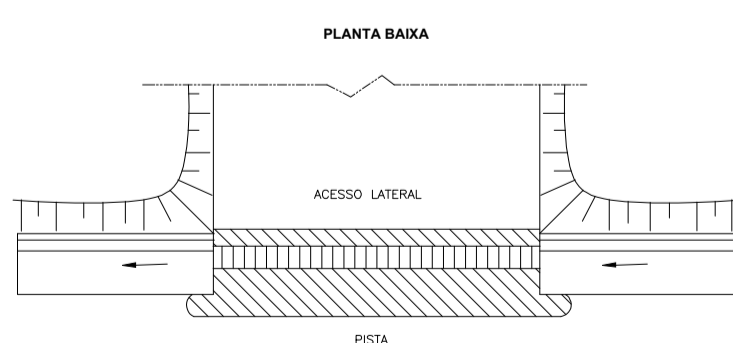
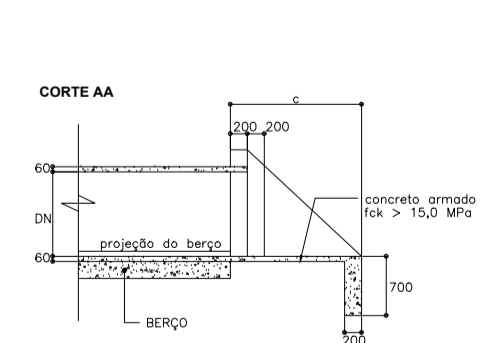
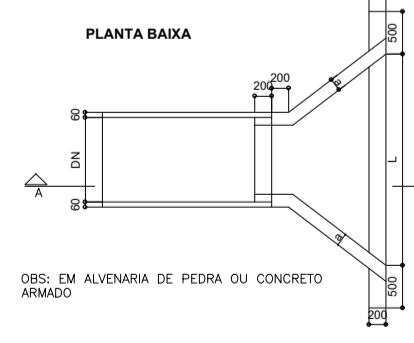


TABELA DE ARMADURA		
Nº	TIPO	COMPRIMENTO
1	Ø 8	2,46
2	Ø 8	2,74
3	Ø 8	3,04
4	Ø 8	2,76

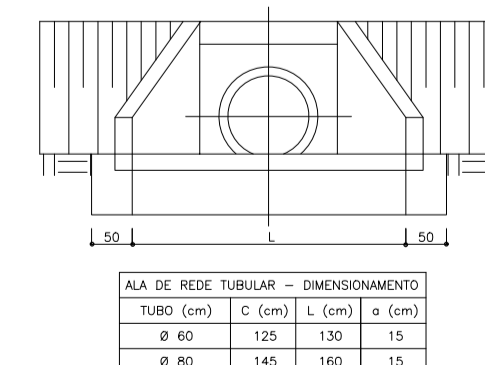
TRANSPOSIÇÃO SEGMENTOS DE SARJETAS (TSS02)



ALA TIPO BOCA DE BUEIRO (BB)



VISTA FRONTAL



ALA DE REDE TUBULAR - DIMENSIONAMENTO			
TUBO (cm)	L (cm)	L (cm)	S (cm)
Ø 40	125	100	15
Ø 60	145	120	15

PREFEITURA MUNICIPAL DE
BOM PRINCÍPIO
Av. Guilhermino Winter, 65 - centro - Bom Princípio - RS
Fone: (51) 3634.1122 - CEP: 95.705-000

TÍTULO:
ESTRADA PARAÍSO - ASFALTO

OBJETIVO:
PLANTA DE DRENAGEM

LOCAL:
ESTRADA PARAÍSO - trecho estaca 03 até estaca 07+10.00 m

PROPRIETÁRIOS:
MUNICÍPIO DE BOM PRINCÍPIO
Prefeito Municipal

DATA:
JUNHO/2021

PRANCHAS:
04/05

DMOVEL:
URBANO

MATRÍCULA:
RESP. TÉCNICO:
CARLOS AURELIO ALTMANN
Engenheiro Civil - CREA/RS 51.952
Secretaria de Infraestrutura

ÁREA:
ESCALA:
DATA:
PRANCHAS: