





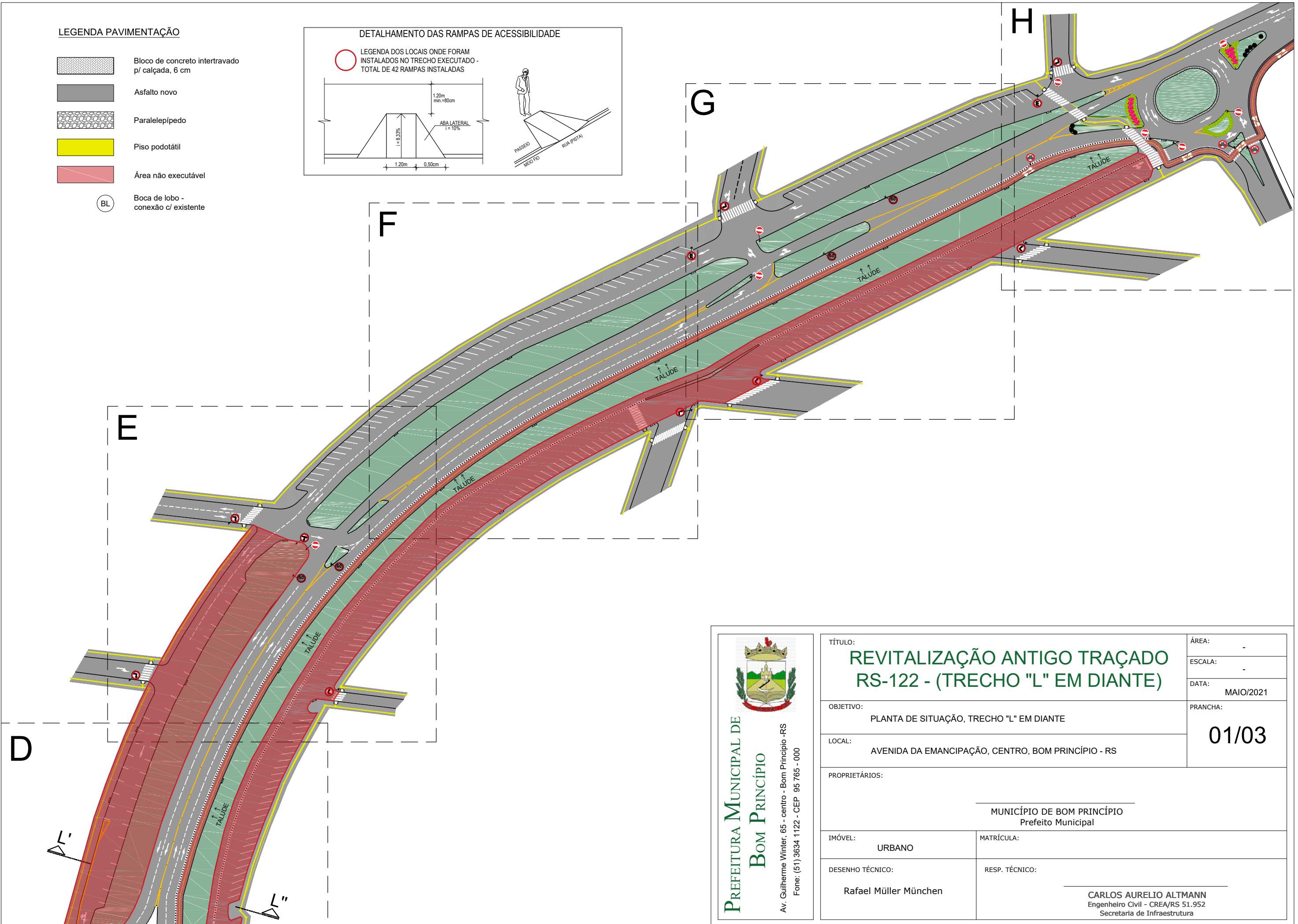
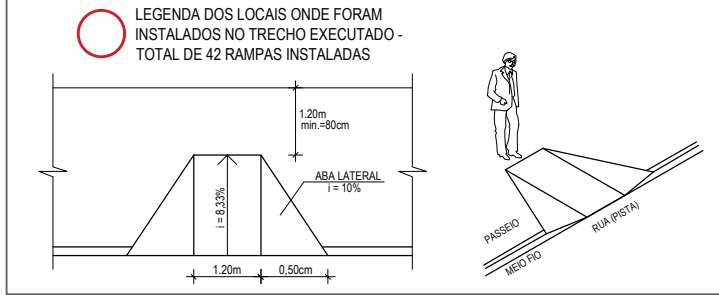


**LEGENDA PAVIMENTAÇÃO**

-  Bloco de concreto intertravado p/ calçada, 6 cm
-  Asfalto novo
-  Paralelepípedo
-  Piso podotátil
-  Área não executável
-  Boca de lobo - conexão c/ existente

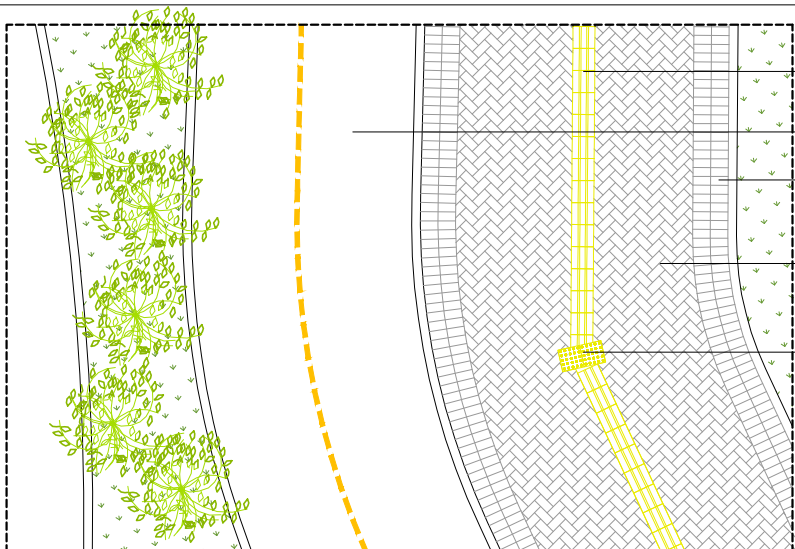
**DETALHAMENTO DAS RAMPAS DE ACESSIBILIDADE**



**PREFEITURA MUNICIPAL DE BOM PRINCÍPIO**

Av. Guilherme Winter, 65 - centro - Bom Princípio - RS  
Fone: (51) 3634 1122 - CEP 95 765 - 000

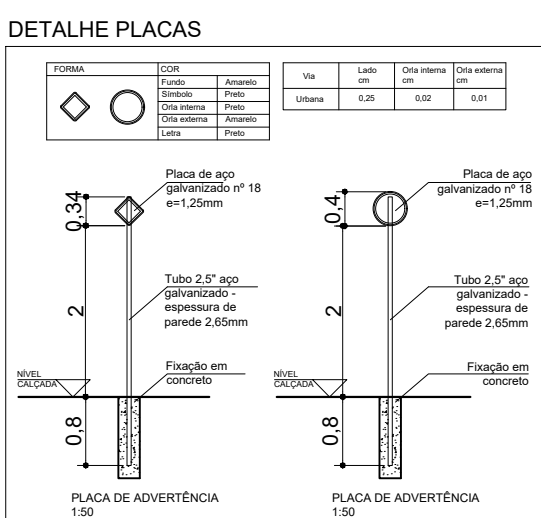
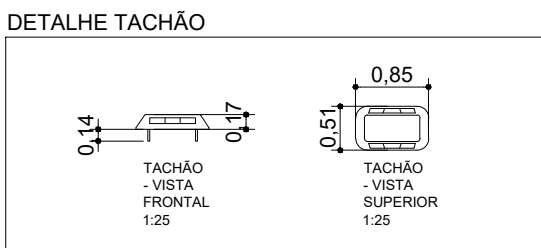
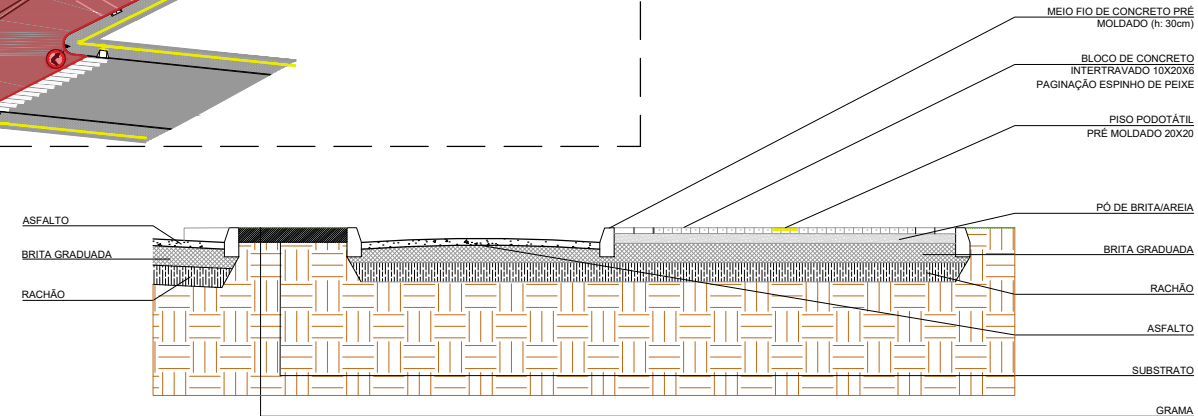
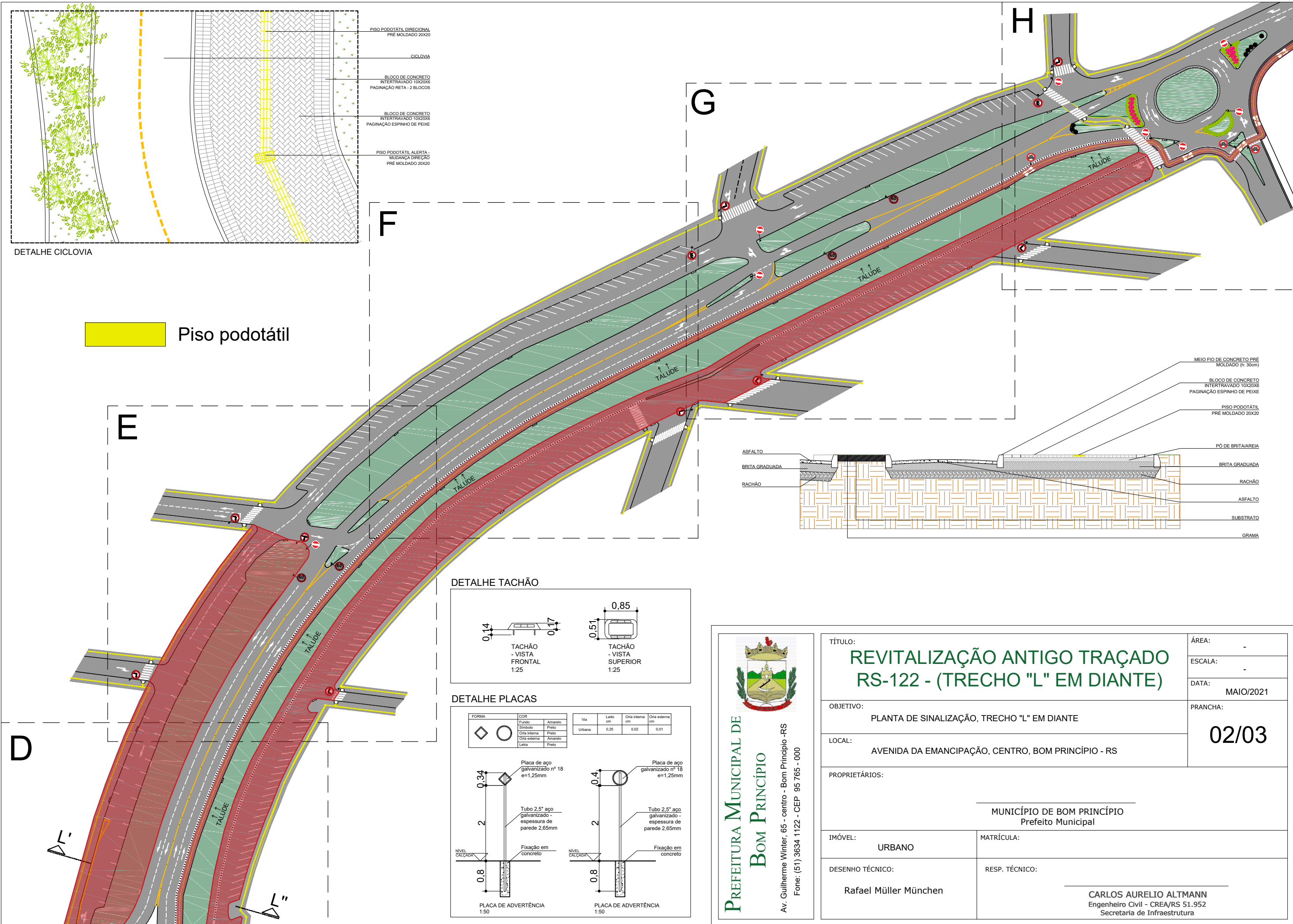
TÍTULO: <b>REVITALIZAÇÃO ANTIGO TRAÇADO RS-122 - (TRECHO "L" EM DIANTE)</b>		ÁREA: -
OBJETIVO: PLANTA DE SITUAÇÃO, TRECHO "L" EM DIANTE		ESCALA: -
LOCAL: AVENIDA DA EMANCIPAÇÃO, CENTRO, BOM PRINCÍPIO - RS		DATA: MAIO/2021
PROPRIETÁRIOS:  MUNICÍPIO DE BOM PRINCÍPIO Prefeito Municipal		PRANCHA: <b>01/03</b>
IMÓVEL: URBANO	MATRÍCULA:	
DESENHO TÉCNICO: Rafael Müller München	RESP. TÉCNICO:  CARLOS AURELIO ALTMANN Engenheiro Civil - CREA/RS 51.952 Secretaria de Infraestrutura	



DETALHE CICLOVIA

- PISO PODOTÁTIL DIRECIONAL PRÉ MOLDADO 20X20
- CICLOVIA
- BLOCO DE CONCRETO INTERTRAVADO 10X20X6 PAGINAÇÃO RETA - 2 BLOCOS
- BLOCO DE CONCRETO INTERTRAVADO 10X20X6 PAGINAÇÃO ESPINHO DE PEIXE
- PISO PODOTÁTIL ALERTA - MUDANÇA DIREÇÃO PRÉ MOLDADO 20X20

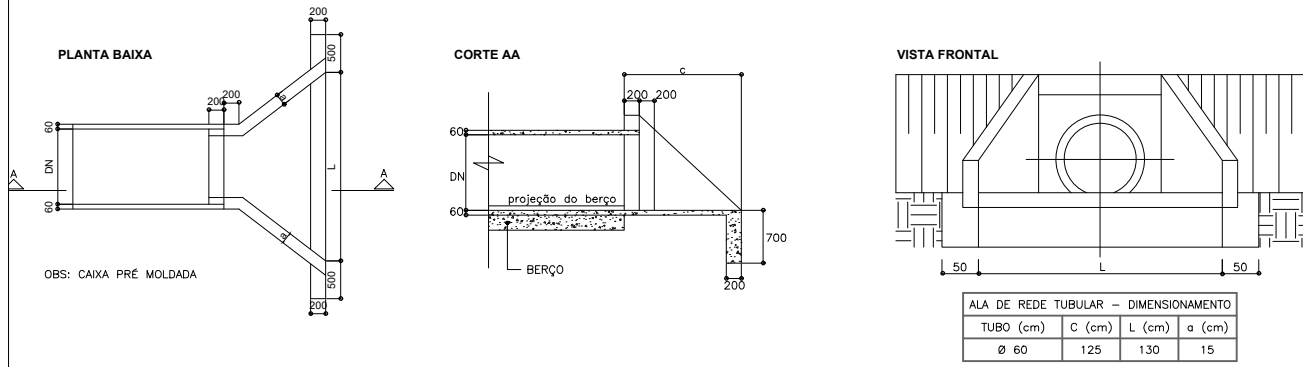
Piso podotátil



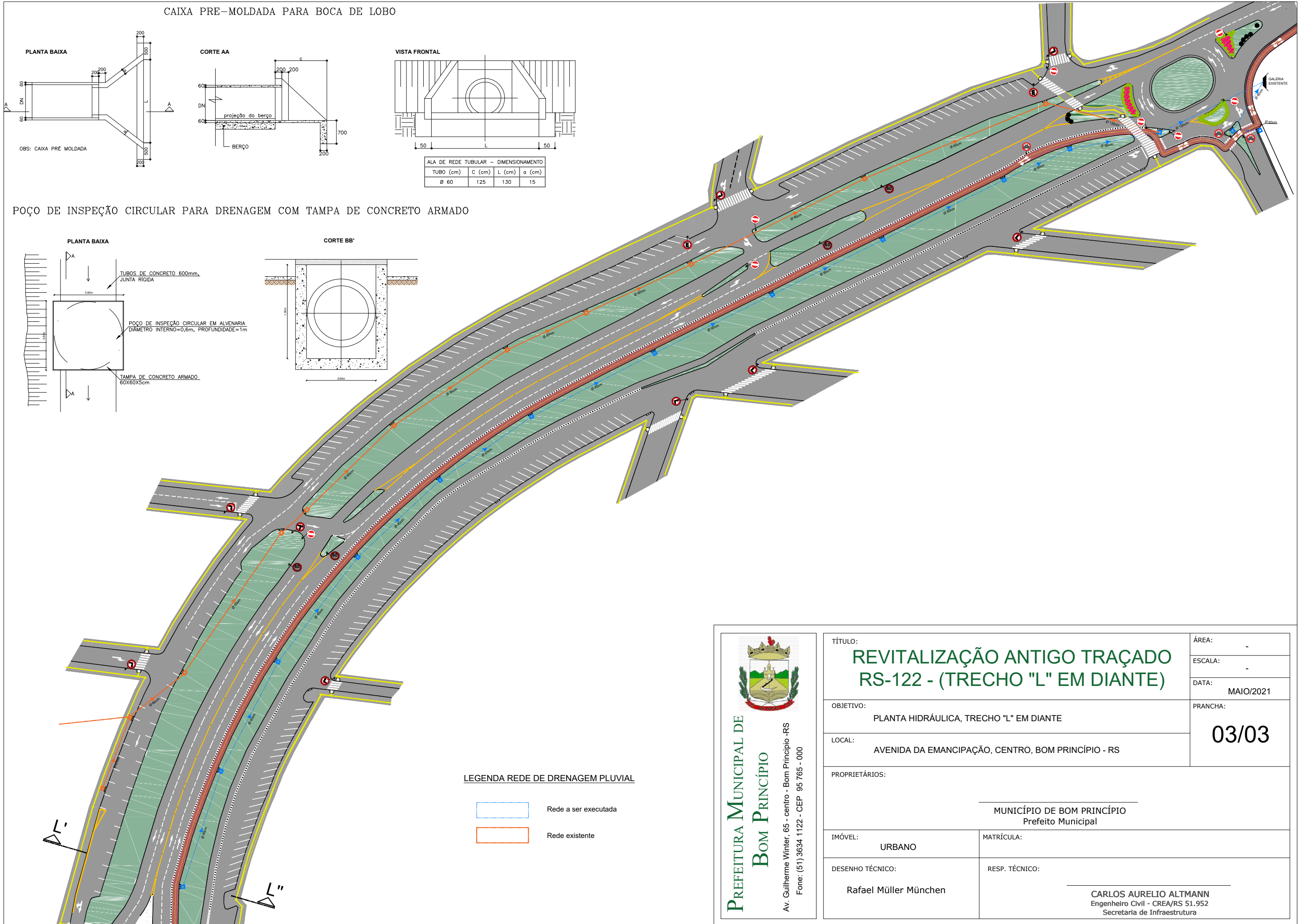
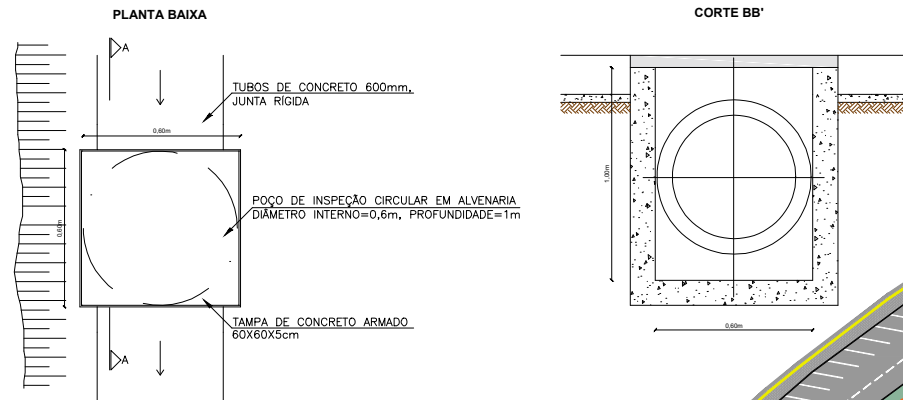
**PREFEITURA MUNICIPAL DE BOM PRINCÍPIO**  
 Av. Guilherme Winter, 65 - centro - Bom Princípio - RS  
 Fone: (51) 3634 1122 - CEP 95 765 - 000

<b>TÍTULO:</b> <b>REVITALIZAÇÃO ANTIGO TRAÇADO RS-122 - (TRECHO "L" EM DIANTE)</b>		<b>ÁREA:</b> -
<b>OBJETIVO:</b> PLANTA DE SINALIZAÇÃO, TRECHO "L" EM DIANTE		<b>ESCALA:</b> -
<b>LOCAL:</b> AVENIDA DA EMANCIPAÇÃO, CENTRO, BOM PRINCÍPIO - RS		<b>DATA:</b> MAIO/2021
<b>PROPRIETÁRIOS:</b> MUNICÍPIO DE BOM PRINCÍPIO Prefeito Municipal		<b>PRANCHA:</b> <b>02/03</b>
<b>IMÓVEL:</b> URBANO	<b>MATRÍCULA:</b>	
<b>DESENHO TÉCNICO:</b> Rafael Müller München	<b>RESP. TÉCNICO:</b> CARLOS AURELIO ALTMANN Engenheiro Civil - CREA/RS 51.952 Secretaria de Infraestrutura	

CAIXA PRE-MOLDADA PARA BOCA DE LOBO



POÇO DE INSPEÇÃO CIRCULAR PARA DRENAGEM COM TAMPA DE CONCRETO ARMADO



LEGENDA REDE DE DRENAGEM PLUVIAL





**PREFEITURA MUNICIPAL DE BOM PRINCÍPIO**  
Av. Guilherme Winter, 65 - centro - Bom Princípio - RS  
Fone: (51) 3634 1122 - CEP 95 765 - 000

TÍTULO:  
**REVITALIZAÇÃO ANTIGO TRAÇADO RS-122 - (TRECHO "L" EM DIANTE)**

OBJETIVO:  
PLANTA HIDRÁULICA, TRECHO "L" EM DIANTE

LOCAL:  
AVENIDA DA EMANCIPAÇÃO, CENTRO, BOM PRINCÍPIO - RS

PROPRIETÁRIOS:  
MUNICÍPIO DE BOM PRINCÍPIO  
Prefeito Municipal

IMÓVEL:  
URBANO

DESENHO TÉCNICO:  
Rafael Müller München

ÁREA:  
-

ESCALA:  
-

DATA:  
MAIO/2021

PRANCHA:  
**03/03**

MATRÍCULA:  
-

RESP. TÉCNICO:  
CARLOS AURELIO ALTMANN  
Engenheiro Civil - CREA/RS 51.952  
Secretaria de Infraestrutura