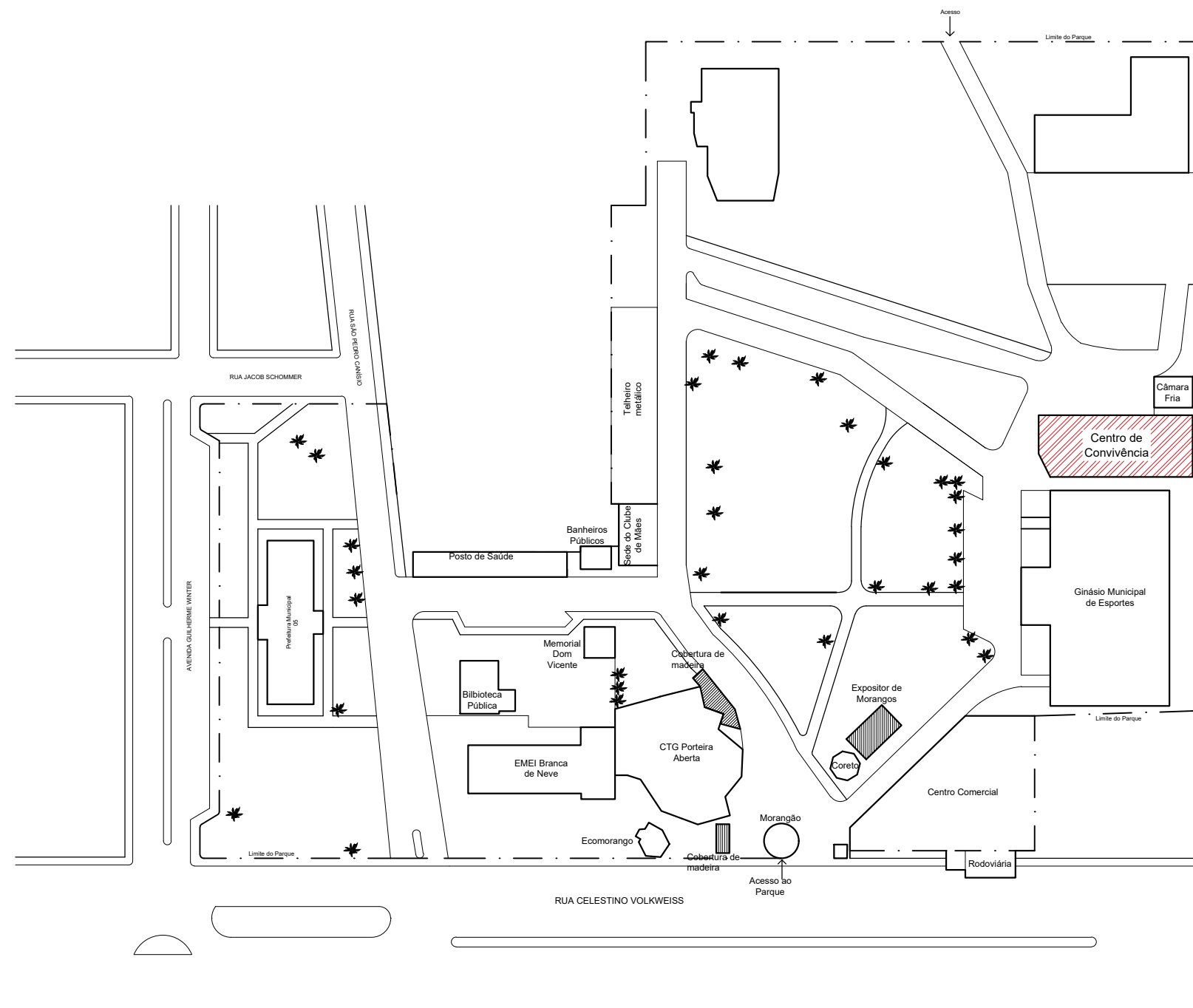




**PREFEITURA MUNICIPAL DE
BOM PRINCÍPIO**

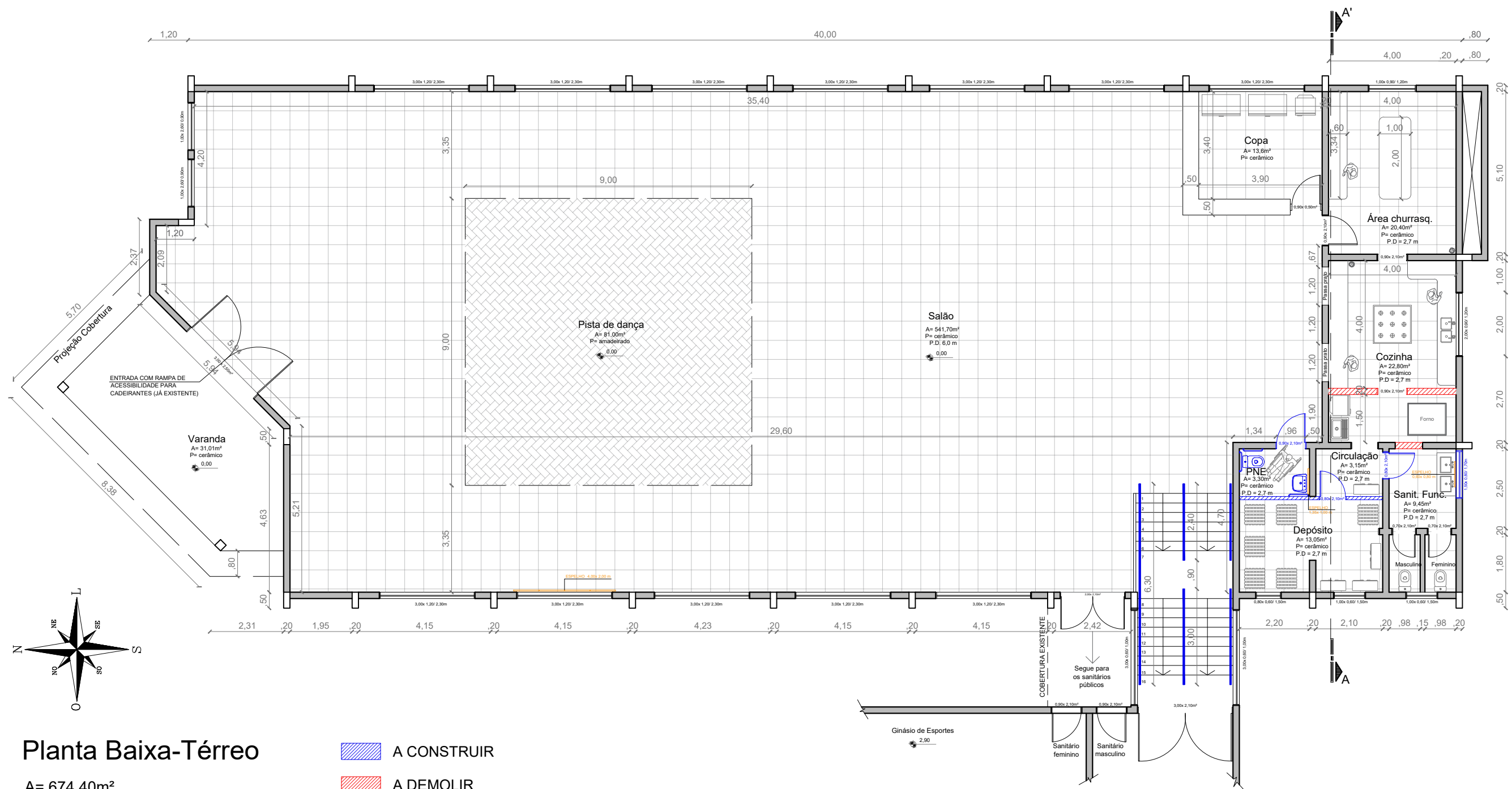
Av. Guilherme Winter, 65 - centro - Bom Princípio - RS
Fone: (51) 3634 1122 - CEP 95 765 - 000

TÍTULO: REFORMA CENTRO DE CONVIVÊNCIAS		ÁREA: 674,40 m ²
OBJETIVO: PLANTA DE SITUAÇÃO		ESCALA: -
LOCAL: PARQUE MUNICIPAL, CENTRO, BOM PRINCÍPIO - RS		DATA: AGO/2020
PROPRIETÁRIOS: MUNICÍPIO DE BOM PRINCÍPIO Fábio Persh - Prefeito Municipal		PRANCHA: 01/08
IMÓVEL: URBANO	MATRÍCULA: -	
DESENHO TÉCNICO: Rafael Müller München	RESP. TÉCNICO: CARLOS AURELIO ALTMANN Engenheiro Civil - CREA/RS 51.952 Secretaria de Infraestrutura	



**PREFEITURA MUNICIPAL DE
BOM PRINCÍPIO**
Av. Guilherme Winter, 65 - centro - Bom Princípio - RS
Fone: (51) 3634 1122 - CEP 95 765 - 000


TÍTULO: REFORMA CENTRO DE CONVIVÊNCIAS		ÁREA: 674,40 m ²
OBJETIVO: PLANTA DE LOCALIZAÇÃO		ESCALA: -
LOCAL: PARQUE MUNICIPAL, CENTRO, BOM PRINCÍPIO - RS		DATA: AGO/2020
PROPRIETÁRIOS: MUNICÍPIO DE BOM PRINCÍPIO Fábio Persh - Prefeito Municipal		PRANCHA: 02/08
IMÓVEL: URBANO	MATRÍCULA: -	
DESENHO TÉCNICO: Rafael Müller München	RESP. TÉCNICO: CARLOS AURELIO ALTMANN Engenheiro Civil - CREA/RS 51.952 Secretaria de Infraestrutura	

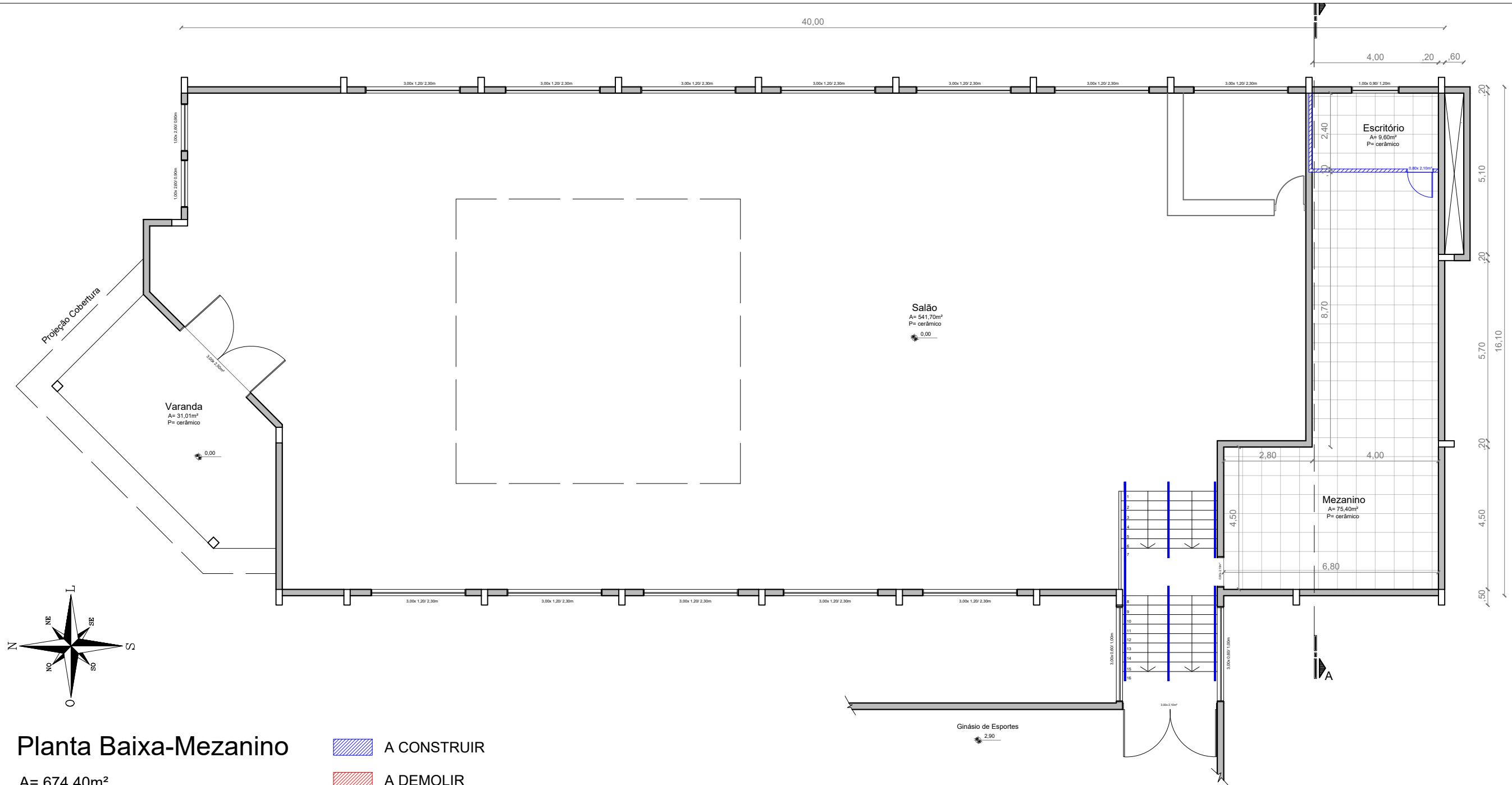


Planta Baixa-Térreo

A = 674,40m²

- A CONSTRUIR
- A DEMOLIR

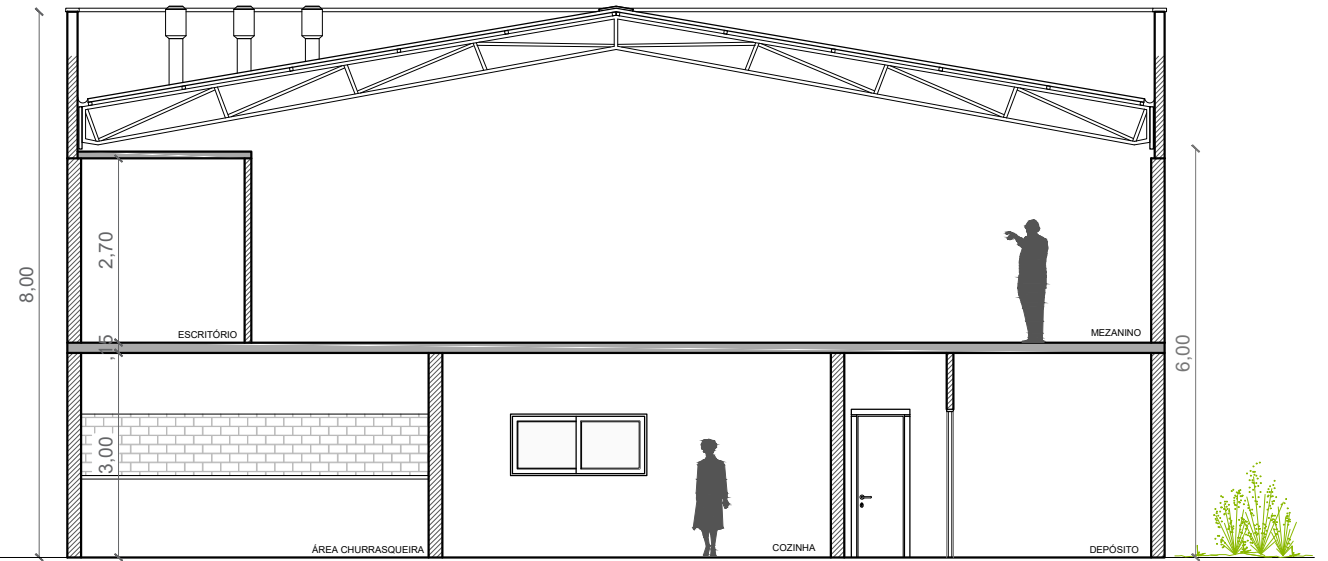
 PREFEITURA MUNICIPAL DE BOM PRINCÍPIO Av. Guilherme Winter, 65 - centro - Bom Princípio - RS Fone: (51) 3634 1122 - CEP 95 765 - 000	TÍTULO: REFORMA CENTRO DE CONVIVÊNCIAS		ÁREA: 674,40 m ²
	OBJETIVO: PLANTA BAIXA, PAV. TÉRREO		ESCALA: -
	LOCAL: PARQUE MUNICIPAL, CENTRO, BOM PRINCÍPIO - RS		DATA: AGO/2020
	PROPRIETÁRIOS: MUNICÍPIO DE BOM PRINCÍPIO Fábio Persh - Prefeito Municipal		PRANCHA: 03/08
IMÓVEL: URBANO	MATRÍCULA: -		
DESENHO TÉCNICO: Rafael Müller München	RESP. TÉCNICO: CARLOS AURELIO ALTMANN Engenheiro Civil - CREA/RS 51.952 Secretaria de Infraestrutura		



 PREFEITURA MUNICIPAL DE BOM PRINCÍPIO Av. Guilherme Winter, 65 - centro - Bom Princípio - RS Fone: (51) 3634 1122 - CEP 95 765 - 000	TÍTULO: REFORMA CENTRO DE CONVIVÊNCIAS		ÁREA: 674,40 m ²
			ESCALA: -
OBJETIVO: PLANTA BAIXA, PAV. MEZANINO		DATA: AGO/2020	
LOCAL: PARQUE MUNICIPAL, CENTRO, BOM PRINCÍPIO - RS		04/08	
PROPRIETÁRIOS: MUNICÍPIO DE BOM PRINCÍPIO Fábio Persh - Prefeito Municipal			
IMÓVEL: URBANO	MATRÍCULA: -		
DESENHO TÉCNICO: Rafael Müller München	RESP. TÉCNICO: CARLOS AURELIO ALTMANN Engenheiro Civil - CREA/RS 51.952 Secretaria de Infraestrutura		

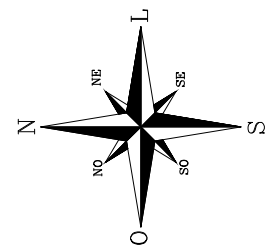
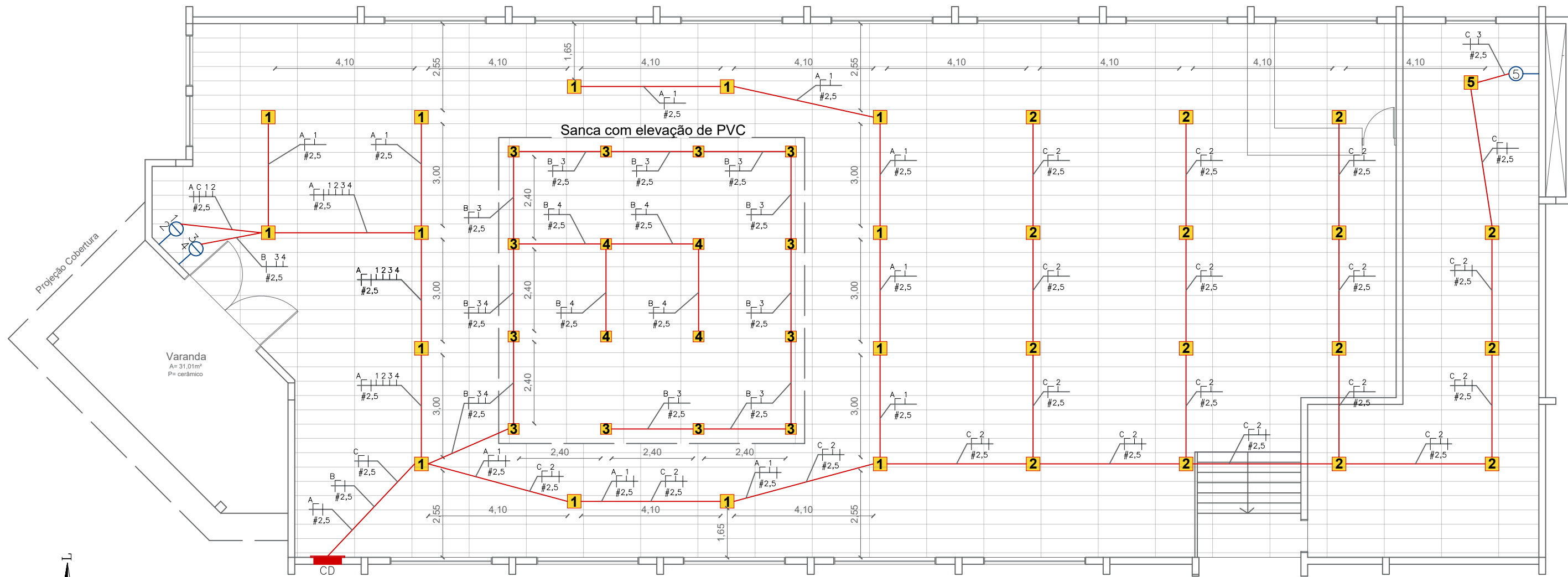


Fachada Sul



Corte AA

 PREFEITURA MUNICIPAL DE BOM PRINCÍPIO Av. Guilherme Winter, 65 - centro - Bom Princípio - RS Fone: (51) 3634 1122 - CEP 95 765 - 000	TÍTULO: <h2 style="text-align: center;">REFORMA CENTRO DE CONVIVÊNCIAS</h2>		ÁREA: 674,40 m ²
	OBJETIVO: CORTE E FACHADA		ESCALA: -
	LOCAL: PARQUE MUNICIPAL, CENTRO, BOM PRINCÍPIO - RS		DATA: AGO/2020
	PROPRIETÁRIOS: <p style="text-align: center;">MUNICÍPIO DE BOM PRINCÍPIO Fábio Persh - Prefeito Municipal</p>		PRANCHA: <h1 style="text-align: center;">05/08</h1>
IMÓVEL: URBANO	MATRÍCULA: -		
DESENHO TÉCNICO: Rafael Müller München	RESP. TÉCNICO: <p style="text-align: center;">CARLOS AURELIO ALTMANN Engenheiro Civil - CREA/RS 51.952 Secretaria de Infraestrutura</p>		



- 1** LUMINÁRIA TIPO SPOT, DE SOBREPOR, COM 2 LÂMPADAS FLUORESCENTES DE 15 W, SEM REATOR - (SALÃO)
- 2** LUMINÁRIA TIPO SPOT, DE SOBREPOR, COM 1 LÂMPADA FLUORESCENTE DE 15 W, SEM REATOR - (SANCA)
- 3** LUMINÁRIA TIPO SPOT, DE SOBREPOR, COM 1 LÂMPADA FLUORESCENTE (COLORIDA) DE 15 W, SEM REATOR - (SANCA)
- 4** LUMINÁRIA TIPO SPOT, DE SOBREPOR, COM 1 LÂMPADA FLUORESCENTE (COLORIDA) DE 15 W, SEM REATOR - (SANCA)

Planta Elétrica

A= 674,40m²

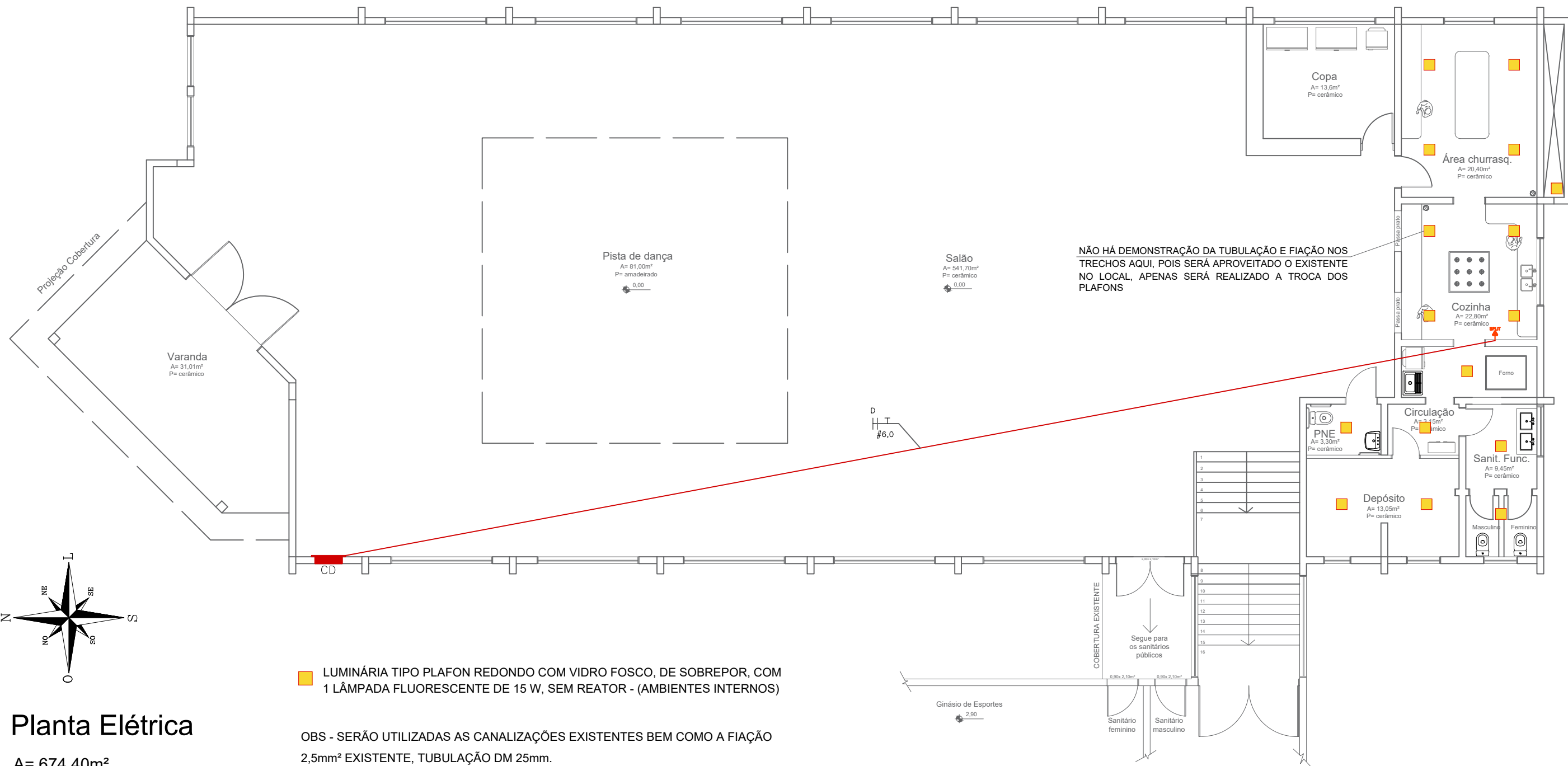
Circuito	Especificação	Condutor	Carga	Proteção (W/V)
A	Lâmpadas	3 X 2.5 mm ²	210 W	16 A
B	Lâmpadas	3 X 2.5 mm ²	240 W	16 A
C	Lâmpadas	3 X 2.5 mm ²	240 W	16 A
			690 W	32 A



**PREFEITURA MUNICIPAL DE
BOM PRINCÍPIO**

Av. Guilherme Winter, 65 - centro - Bom Princípio - RS
Fone: (51) 3634 1122 - CEP 95 765 - 000

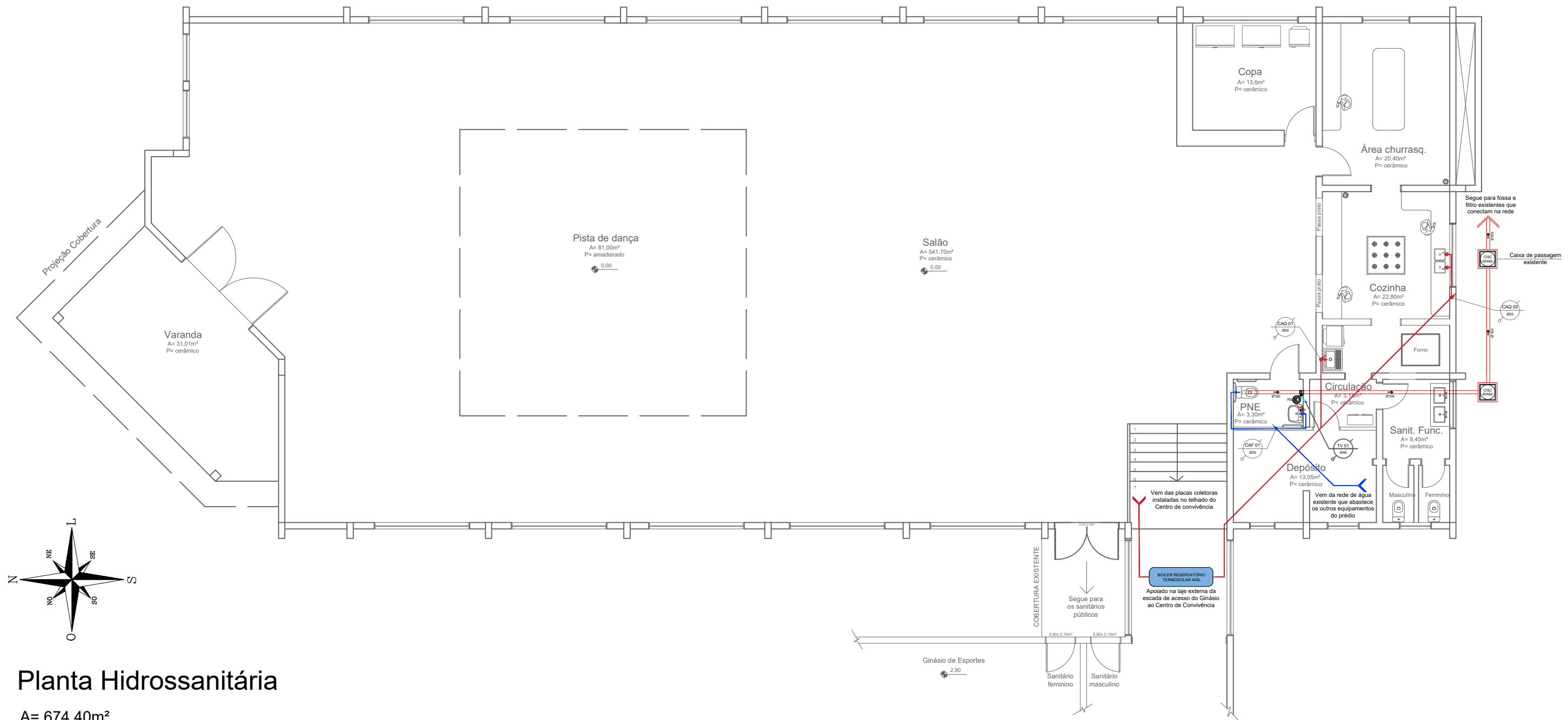
TÍTULO: REFORMA CENTRO DE CONVIVÊNCIAS		ÁREA: 674,40 m ²
OBJETIVO: PLANTA ELÉTRICA FORRO		ESCALA: -
LOCAL: PARQUE MUNICIPAL, CENTRO, BOM PRINCÍPIO - RS		DATA: AGO/2020
PROPRIETÁRIOS: MUNICÍPIO DE BOM PRINCÍPIO Fábio Persh - Prefeito Municipal		PRANCHA: 06/08
IMÓVEL: URBANO	MATRÍCULA: -	
DESENHO TÉCNICO: Rafael Müller München	RESP. TÉCNICO: CARLOS AURELIO ALTMANN Engenheiro Civil - CREA/RS 51.952 Secretaria de Infraestrutura	



Planta Elétrica

A= 674,40m²

 PREFEITURA MUNICIPAL DE BOM PRINCÍPIO Av. Guilherme Winter, 65 - centro - Bom Princípio - RS Fone: (51) 3634 1122 - CEP 95 765 - 000	TÍTULO: <h3 style="text-align: center;">REFORMA CENTRO DE CONVIVÊNCIAS</h3>		ÁREA: 674,40 m ²
	OBJETIVO: PLANTA ELÉTRICA PAV. TÉRREO		ESCALA: -
	LOCAL: PARQUE MUNICIPAL, CENTRO, BOM PRINCÍPIO - RS		DATA: AGO/2020
	PROPRIETÁRIOS: <div style="text-align: center;"> MUNICÍPIO DE BOM PRINCÍPIO Fábio Persh - Prefeito Municipal </div>		PRANCHA: <h2 style="text-align: center;">07/08</h2>
IMÓVEL: URBANO	MATRÍCULA: -		
DESENHO TÉCNICO: Rafael Müller München	RESP. TÉCNICO: <div style="text-align: center;"> CARLOS AURELIO ALTMANN Engenheiro Civil - CREA/RS 51.952 Secretaria de Infraestrutura </div>		



Planta Hidrossanitária

A= 674,40m²

 PREFEITURA MUNICIPAL DE BOM PRINCÍPIO Av. Guilherme Winter, 65 - centro - Bom Princípio - RS Fone: (51) 3634 1122 - CEP 95 765 - 000	TÍTULO: <h2 style="text-align: center;">REFORMA CENTRO DE CONVIVÊNCIAS</h2>		ÁREA: 674,40 m ²
	OBJETIVO: PLANTA HIDROSSANITÁRIA		ESCALA: -
LOCAL: PARQUE MUNICIPAL, CENTRO, BOM PRINCÍPIO - RS		DATA: AGO/2020	
PROPRIETÁRIOS: <div style="text-align: center;"> MUNICÍPIO DE BOM PRINCÍPIO Fábio Persh - Prefeito Municipal </div>		PRANCHA: <h1 style="text-align: center;">08/08</h1>	
IMÓVEL: URBANO	MATRÍCULA: -		
DESENHO TÉCNICO: Rafael Müller München	RESP. TÉCNICO: <div style="text-align: center;"> CARLOS AURELIO ALTMANN Engenheiro Civil - CREA/RS 51.952 Secretaria de Infraestrutura </div>		