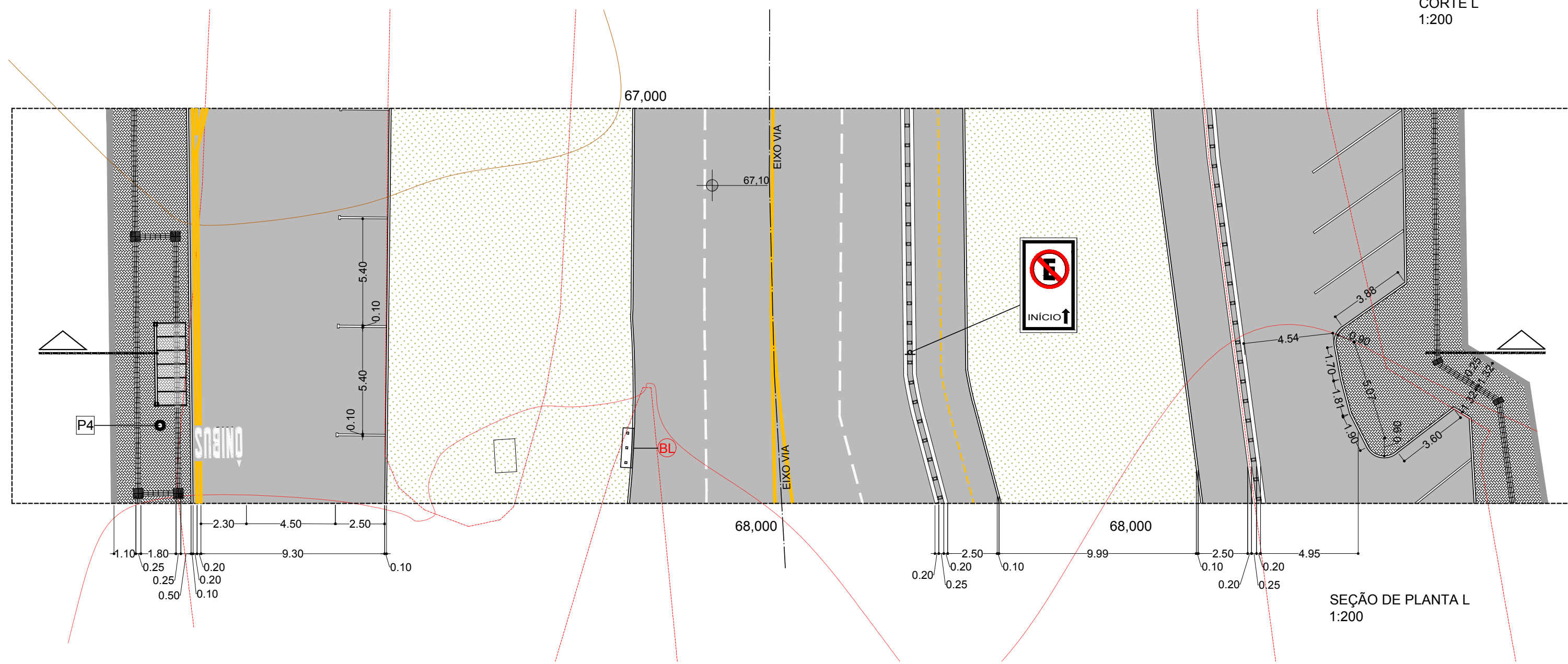


CORTE L  
1:200



SEÇÃO DE PLANTA L  
1:200

**LEGENDA PAVIMENTAÇÃO**

- Bloco de concreto intertravado p/ calçada, 6 cm
- Saibro
- Paralelepípedo
- Asfalto novo
- Asfalto à demolir
- Asfalto a construir
- Piso podotátil
- Boca de lobo - conexão c/ existente (BL)

**LEGENDA MOBILIÁRIO**

- Lixeira Detalhe 06
- Banco com encosto Detalhe 07
- Banco sem encosto Detalhe 08
- Pergolado Detalhe 09
- Parada de ônibus Detalhe 10
- Chimarródromo Detalhe 11

**LEGENDA ILUMINAÇÃO**

- P1 Poste luz canteiro - 4 pontos h = 12m
- P2 Poste luz canteiro - 2 pontos h = 11m
- P3 Poste luz via urbana h = 9m
- P4 Poste pedestre h = 4m
- SP Spot de piso embutido
- Poste existente


**Notas**

Medidas em metros;

Verificar medidas no local;

As plantas devem ser lidas em conjunto com todos os documentos relevantes do projeto.

Nº	Referência	Data
00	Entrega projeto executivo	30.07.2019

<b>Obra</b>	Reurbanização Rua Adolábio Seibel	
<b>Proprietário</b>	Prefeitura de Bom Princípio	
<b>Endereço</b>	Rua Adolábio Seibel	Arquivo A22-BP-EX-CORTE.L-DWG
<b>Referência</b>	Projeto Executivo	Data Julho/2019
<b>Prancha</b>	SEÇÃO DE PLANTA E CORTE L	Escala 1/200
	<b>Coautoria</b> Arq. Gabriele S. Bagesteiro - CAU 225386-0	Folha 297x700
	<b>Resp. Técnico</b> Arq. Karin M. H. Lauer CAU A12386-2	Prancha A22

