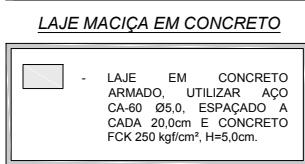
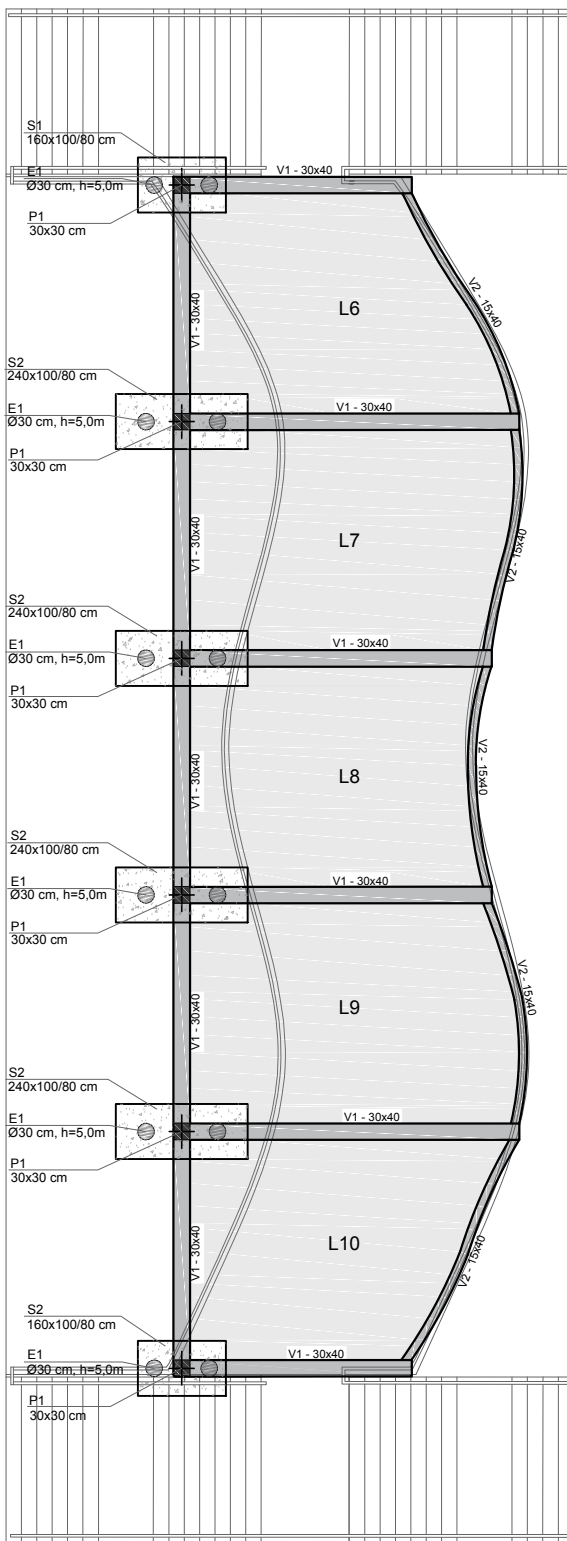
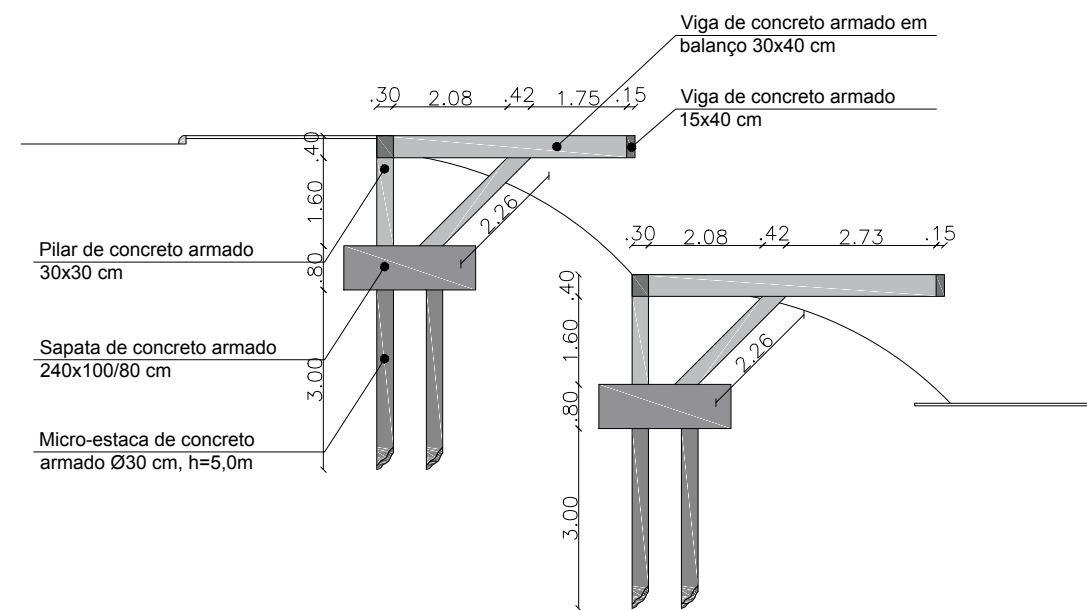



PLANTA BAIXA ÁREA SUPERIOR
A=250,0m²



PLANTA BAIXA ÁREA INFERIOR
A=250,0m²



CORTE LATERAL
A=250,0m²


PREFEITURA MUNICIPAL DE BOM PRINCÍPIO
 Av. Guilherme Winter, 65 - centro - Bom Princípio -RS
 Fone: (51) 3634 1122 - CEP 95 765 - 000

TÍTULO: PROJETO MIRANTE - EMENDA		ÁREA: 250,00m²
OBJETIVO: PLANTA ESTRUTURAL		ESCALA: -
LOCAL: AVENIDA DA EMANCIPAÇÃO, CENTRO, BOM PRINCÍPIO - RS		DATA: DEZ/2019
PROPRIETÁRIOS: MUNICÍPIO DE BOM PRINCÍPIO Fábio Persh - Prefeito Municipal		PRANCHA: 01/01
IMÓVEL: URBANO	MATRÍCULA:	
DESENHO TÉCNICO: Rafael Müller München	RESP. TÉCNICO: CARLOS AURELIO ALTMANN Engenheiro Civil - CREA/RS 51.952 Secretaria de Infraestrutura	